

القرى الفلسطينية المهجرة - قرية خان الدوير

قضاء: صفد

عدد السكان عام 1948: 300

تاريخ الإحتلال: 09/06/1967

مستوطنات أقيمت على أراضي البلدة قبل 1948: لا يوجد

مستوطنات أقيمت على مسطح البلدة بعد 1948: سنير

- تبعد القرية عن صفد ٣٥ كيلومترا
- خان الدوير كانت قرية فلسطينية في قضاء صفد. تبعد 35 كيلومتر شمال شرق مدينة صفد، وتقع على ارتفاع 200 متر عن سطح البحر. وقد نشأت على نهر العسل، أحد روافد نهر بانياس.
- يميز القرية أنها كانت محط رحال القوافل التجارية المسافرة بين سورية وفلسطين ولبنان.
- في نهاية القرن التاسع عشر كانت تتألف خان الدوير من منزلين حجريين قائمان على سفح تل يحيط بهما شجر الزيتون والأراضي المزروعة ويعيش فيهما عشرون شخصاً.
- ثمة موقع أثري يعرف بتل القاضي على بعد نحو كيلومتر إلى الشمال الغربي منها.

سكان قرية خان دوير

بلغ عدد سكان قرية خان الدوير سنة 1931 قرابة 137 نسمة، وفي سنة 1945 وصل عددهم إلى 260 نسمة، أما أبان الإحتلال سنة 1948 فقط وصل عدد سكان قرية خان الدوير إلى 302 نسمة. حسب تقدير تعداد اللاجئين وصل عدد لاجئي القرية سنة 1998 إلى 1852 لاجئ.

إحتلال قرية خان دوير

بلغ عدد سكان قرية خان الدوير سنة 1931 قرابة 137 نسمة، وفي سنة 1945 وصل عددهم إلى 260 نسمة، أما أبان الاحتلال سنة 1948 فقط وصل عدد سكان قرية خان الدوير إلى 302 نسمة. حسب تقدير تعداد اللاجئين وصل عدد لاجئي القرية سنة 1998 إلى 1852 لاجئ.

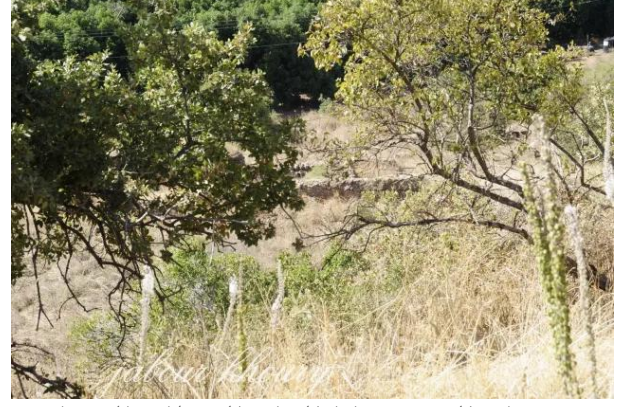
خان الدوير اليوم

لا توجد مستعمرات إسرائيلية مقامة على أراضي القرية، إلا أن مستعمرتي دانه ودان اللتين أنشئتتا في سنة 1939، تقعان قريباً من موقع القرية، التي هي اليوم مهجورة تغلب الحشائش، ولم يبق منها إلا خرائب الخان، أما الأراضي المحيطة فيزرعها الإسرائيليون أو يستعملونها مرعى للمواشي.

صور - خان الدوير



قرية خان الدوير المهجره - خان الدوير: موقع القرية
ويظهر بقايا الخان وقرية خربه العزيزات على التل في
خلفيه الصورة



قرية خان الدوير: بقايا الخان المغطاه بالاعشاب
والاشجار



خان الدوير: شمال القرية



قرية خان الدوير المهجره - خان الدوير: بقايا الخان