

القرى الفلسطينية المهجرة – قرية هونين

قضاء: صفد

عدد سكان هونين عام 1948: 1880

تاريخ إحتلال هونين : 31/10/1948

الوحدة العسكرية: لواء كرميلي

مستوطنات أقيمت على أراضي بلدة هونين قبل 1948: مسجاف عام

مستوطنات أقيمت على مسطح بلدة هونين بعد 1948: لا يوجد

- هونين قرية محتلة تبعد 28 كيلومتر شمال مدينة صفد مع الانحراف قليلاً نحو الشرق.
- تسير الحدود الفلسطينية – اللبنانية على بعد نحو نصف كيلومتر إلى الغرب منها.
- تبعد هونين عن مدينة صفد قرابة 42 كم منها 40 كم طريقاً معبّدة و كيلومتران غير معبّدين.
- كانت هونين تتبع لبنان حتى عام 1923، وضمت إلى فلسطين إثر تعيين خط الحدود السياسية بين لبنان وفلسطين.
- أنشئت هونين في جبال الجليل الأعلى على ارتفاع 660م عن سطح البحر على تل منبسط يمتدّ من الشمال الغربي إلى الجنوب الشرقي. ترتفع الجبال في غرب القرية لتصل إلى أقصى ارتفاع لها في قمة الشيخ عباد التي ترتفع 902 م عن سطح البحر وتقع على بعد 1,5 كم جنوبي شرقي القرية. أما في شرق القرية فالسفوح شديدة الانحدار. كما أنّ هناك جرف صخري يبدأ من جنوبها الشرقي مباشرة ويمتدّ نحو الجنوب مسافة تزيد على الكيلومتر. يبدأ من شرقها وادي البداني الذي ينتهي في الطرف الشمالي لسهل الحولة، ومن شمالها الشرقي واد ضيق يسير في لبنان ويرفد نهر الليطاني. وفي طرف القرية الجنوبي الغربي بركة ماء. تقع عين العجل في شرقها، وعين الجنجر وعين العقارب في جنوبها الشرقي.

حدود قرية هونين

تتوسط هونين القرى والبلدات التالية:

الشمال : لبنان.

الغرب : لبنان.

الجنوب : المنارة.

الشرق : الخالصة.

الشمال الشرقي : إبل القمح.

سكان قرية هونين

- كان في القرية 233 مسكناً في عام 1931 وبلغت مساحتها 81 دونماً في عام 1945 ومساحة أراضيها 14,224 دونماً، كان اليهود منها 486 دونماً، أيّ 3,4% فقط.
- كان في هونين 1,075 نسمة من العرب في عام 1931، وارتفع العدد إلى 1,620 نسمة في عام 1945. يشمل هذا العدد سكان قريتيّ الحولة والعديسة، وهما قريران لبنانيتان تقع الأولى غرب هونين والثانية شمالها.
- ضمت القرية مدرسة ابتدائية للبنين. كما كان فيها مئذنة شيّدت في عام 1087 م لجامع بُني عام 1166 م. تهدم الجامع وبقيت مئذنته وبعض جدرانته.

ملكية الأراضي في هونين

ملكية الارض/دونم*	الخلفية العرقية
13,623	فلسطيني
486	تسربت للصهاينة
115	مشاع
14,224	**المجموع

إستخدام الأراضي في هونين

نوعية المساحة المستخدمة	فلسطيني (دونم)*	يهودي (دونم)*
مزرعة بالبساتين المروية	859	19
مزرعة بالزيتون	152	0
مزرعة بالحبوب	6,092	290
مبنية	81	0
صالح للزراعة	6,951	309
بور	6,706	177

التعداد السكاني في هونين

السنة	نسمة*
1931	1,075
1945	1,620
1948	1,879
عدد اللاجئيين ب 1998	11,540

إقتصاد قرية هونين

اعتمد اقتصاد القرية على الزراعة وتربية المواشي. كان فيها في موسم 152 42/1943 دونماً مزرعة زيتوناً مثمراً. كما تركزت بساتين الأشجار المثمرة في شمال غرب القرية وغربها وجنوبي غربها وشرقها.

إحتلال قرية هونين

احتلت هونين كمعظم قرى تلك الناحية من الجليل الشرقي؛ في سياق عملية يفتاح التي نفذت في إبريل / نيسان ومايو / أيار

المستعمرات الإسرائيلية على أراضي قرية هونين

وكانت مستعمرة مسغاف في الشطر الشمالي من أراضي القرية. وكان المهاجرون اليهود من العراق واليمن قد أنشأوا مستعمرة مرغليوت على أراضي القرية في جنوبي موقع القرية مباشرة.

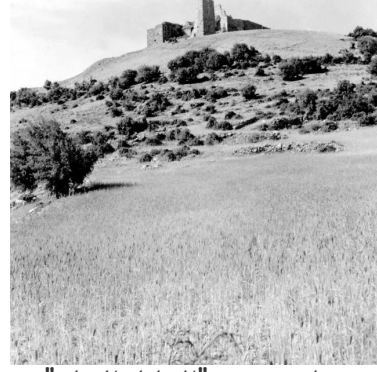
قرية هونين اليوم

لا تزال المقبرة، المدرسة الابتدائية والقلعة الصليبية ماثلة للعيان؛ حيث باتت القلعة موقعاً أثرياً يجتذب السياح، أما المدرسة فيستعملها الإسرائيليون مستودعاً زراعياً. الأراضي المجاورة للقرية يستغلها المزارعون الإسرائيليون.

صور - هونين



قرية هونين المهجرة



قرية هونين: قلعة هونين "الجليل الاعلى" سنة 1940



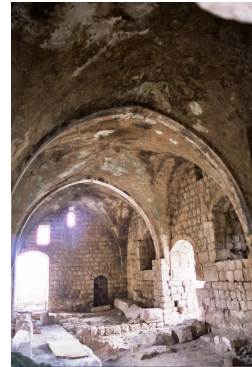
قرية هونين المهجرة



قرية هونين المهجرة



قرية هونين: القلعة الأثرية



قرية هونين ، القلعة من الداخل



قرية هونين: منظر داخل المغتصبة بعد بنائها على أنقاض القرية



قرية هونين: مدرسة القرية المغتصبة



قرية هونين: القلعه



قرية هونين: القلعه



قرية هونين - منظر عام



قرية هونين: كروم في أراضي القرية



قرية هونين: منظر في اتجاه الأراضي البنانية من القرية المغتصبة



قرية هونين - منظر للأراضي وجبل الشيخ في الخلف



قرية هونين: اثار بيوت هونين



قرية هونين: قلعه هونين



قرية هونين: موقع القرية وارضيتها



قرية هونين: موقع القرية وارضيتها