

## القرى الفلسطينية المهجرة - قرية الصالحية

قضاء: صفد

عدد سكان الصالحية عام 1948: 410

تاريخ إحتلال الصالحية : 01/05/1948

مستوطنات أقيمت على أراضي بلدة الصالحية قبل 1948: شمير

مستوطنات أقيمت على مسطح بلدة الصالحية بعد 1948: لا يوجد

تبعد القرية عن صفد 25 كيلو مترا

كانت القرية تقع رقعة مستوية من الأرض في سهل الحولة بالقرب من تقاطع نهر الأردن مع وادي ترعان الذي كان يصب في بحيرة الحولة التي تبعد 4 كيلومترات إلى الجنوب مباشرة. وكان يربطها بالقرى المجاورة شبكة من الطرق الفرعية.

### حدود قرية الصالحية

تتوسط الصالحية مجموعة قرى وبلدات هي:

- قرية قيطية شمالاً.
- قرية الدوارة من الشمال الشرقي.
- قرية المفتخرة شرقاً.
- قرية خيام الوليد من الجنوب الشرقي.
- سهل الحولة انتهاءً ببحيرة الحولة جنوباً.
- قرية الزوية من الجنوب الغربي. قرية الناعمة غرباً.

## المرافق العامة في قرية الصالحية

كان يتوسط القرية سوق صغيرة، وكان سكانها في معظمهم من المسلمين، لهم فيها مسجد ومدرسة ابتدائية للبنين.

## سكان قرية الصالحية

قُدِّرَ عدد سكان القرية عام 1931 بـ 1281 نسمة، كانوا جميعهم من العرب المسلمين ولهم 257 منزلاً. ارتفع هذا العدد أواسط الأربعينيات ليُسجَل في إحصائيات عام 1945 حوالي 1520 نسمة. وقد بلغ هذا العدد عشية النكبة 1763 نسمة وعدد المنازل آنذاك 353 منزلاً. كان جميع سكان القرية من العرب المسلمين وبعض المسيحيين. قُدِّرَ عدد اللاجئين من أبناء القرية عام 1998 بـ 10828 نسمة.

## التعداد السكاني في قرية الصالحية

السنة	نسمة*
1931	1,281
1945	1,520
1948	1,763
عدد اللاجئين ب 1998	10,828

## عدد البيوت في قرية الصالحية

السنة	عدد البيوت
1931	257
1948	353

## الحياة الإقتصادية في قرية الصالحية

اعتمد اقتصاد القرية بشكل أساسي على عائدات بيع المحاصيل الزراعية والمنتجات الحيوانية، وبعض الأعمال التجارية الحرفية.

امتازت أراضي القرية بخصوبتها كما هو حال جميع أراضي سهل الحولة، بالإضافة لوفرة المياه، الأمر الذي ساعد على تطور النشاط الزراعي في القرية.

## ملكية الأراضي في قرية الصالحية

الخلفية العرقية	ملكية الارض/دونم*
فلسطيني	4,528
تسربت للصهاينة	789
مشاع	290
**المجموع	5,607

## إستخدام الأراضي عام 1945

نوعية المساحة المستخدمة	فلسطيني (دونم)*	يهودي (دونم)*
مزرعة بالبساتين المروية	23	0
مزرعة بالحبوب	4,230	764
مبنية	94	25
صالح للزراعة	4,253	764
بور	471	0

## الحياة العلمية في قرية الصالحية

أفتتحت سلطات الانتداب مدرسة ابتدائية في قرية الصالحية في العام الدراسي 1942-1943 وكانت مخصصة لتعليم أبناء القرية من الذكور فقط، وأعلى صف فيها هو الصف الرابع الابتدائي.

## إحتلال قرية الصالحية

سقطت الصالحية في 25 مايو/أيار 1948 في سياق عملية يفتاح.

## المغتصبات الصهيونية على أراضي قرية الصالحية

لا يوجد مستعمرات إسرائيلية على أراضي القرية. لكن مستعمرة كفار بلوم تقع مباشرة إلى الشمال الغربي من الموقع على أراض كانت تابعة تقليدياً لقرية قيطية.

## قرية الصالحية اليوم

أما القرية اليوم تماماً ولم يبق منها اثر. والأراضي المحيطة يزرعها سكان مستعمرة كفار بلوم.

## صور - الصالحية



الصالحية: صورته قديمه من القرية قبل النكبة ويظهر بها الدكتور اليهودي الذي كان يزور القرية لمعالجة السكان من الملاريا



الصالحية: صورته قديمه من القرية وتظهر فيها الجواميس التي كانت مصدر رزق لسكان القرية



الصالحية: الصالحية قبل النكبة كانت مشهوره ببيوت القصب



الصالحية: مستعمرة كفار بلوم اوائل انشائها شمال القرية



الصالحية: الصالحية قبل النكبة



الصالحية: الصالحية قبل النكبة



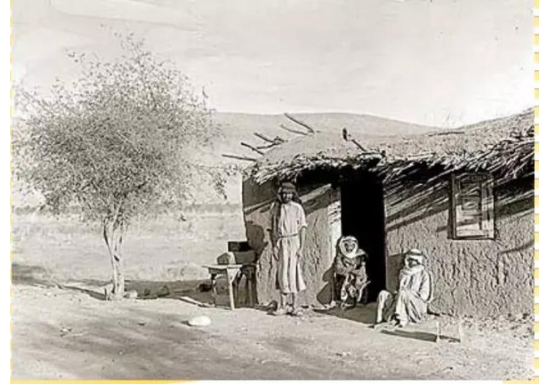
الصالحية: الصالحية قبل النكبة



الصالحية: الصالحية قبل النكبة



الصالحية: الصالحية قبل النكبة



الصالحية: الصالحية قبل النكبة



الصالحية: الصالحية قبل النكبة



الصالحية: صورته قديمه من شمال القرية وتظهر مستعمرة كفار بلوم عند انشائها على اراضي القرية



الصالحية: الصالحية قبل النكبة



الصالحية: الصالحية قبل النكبة



الصالحية: الصالحية قبل النكبة



الصالحية: الصالحية قبل النكبة



الصالحية: لم يتبقى ايا أثر للقرية وارااضي القرية تستغل من مزارعي مستوطنه كفار بلوم



الصالحية: نهر الاردن عند مروره باراضي القرية



الصالحية: موقع القرية عن قرب



الصالحية: ضفاف نهر الاردن



الصالحية: موقع القرية والاراضي المزروعه بالقطن



الصالحية: اراضي القرية



الصالحية: اراضي القرية وضفاف وادي ترعان



الصالحية: اراضي القرية



الصالحية: نهر الاردن من جانب القرية



الصالحية: نظره باتجاه الشمال



الصالحية: نهر الاردن