

## القرى الفلسطينية المهجرة - قرية جاحولا

قضاء: صفد

عدد سكان جاحولا عام 1948 : 490

تاريخ إحتلال جاحولا : 24/05/1948

الوحدة العسكرية: الكتيبة الأولى للبلماح

مستوطنات أقيمت على أراضي بلدة جاحولا قبل 1948 : لا يوجد

مستوطنات أقيمت على مسطح بلدة جاحولا بعد 1948 : لا يوجد

تبعد القرية عن صفد 19 كيلومترا

كانت القرية تقع عند أسافل جبال الجليل وتشرف على سهل الحولة من جهة الغرب وكان في القرية مسجد قائم على بعد نحو كيلومتر شمالي موقعها يحيط بمقام.

كانت منازل جاحولا مبنية بالحجارة. وكان سكانها ل معظمهم من المسلمين ويتزودون بمياه الشرب من عين تقع 8 الركن الشمالي من القرية.

### حدود قرية جاحولا

تتوسط جاحولا القرى والبلدات التالية:

- الشمال : [البويزية](#) و [الميس](#).
- الغرب : [قدس](#).
- الجنوب الغربي : [النبي يوشع](#).

- الجنوب : [بيسمون](#).
- الغرب و الشمال الغربي : بحيرة الحولة.

## سكان قرية جاجولا

قُدِر عدد سكان القرية عام 1922 بـ 214 نسمة. ارتفع وفقاً لإحصائيات عام 1931 إلى 357 نسمة، وكان لهم آنذاك 90 منزلاً. في إحصائيات عام 1945 ارتفع عددهم إلى 420 نسمة. ليصل عددهم في عام 1948 إلى 487 نسمة، وعدد المنازل 122 منزلاً. جميع سكان القرية كانوا من العرب المسلمين، ووفقاً للمؤرخ عبد الكريم الحشاش فإن سكان القرية كانوا من عرب الغورانة. في عام 1998 قُدِر عدد اللاجئين من أبناء القرية بـ 2992 نسمة.

## الحياة الإقتصادية في قرية جاجولا

اعتمد اقتصاد القرية على عائدات النشاط الزراعي، وعائدات بيع المنتجات الحيوانية، بالإضافة لبعض الأعمال التي مارسها سكان القرية، كما عمل بعضهم في مقالع الحجارة التي كانت موجودة شمالي القرية. .

بلغت مساحة الأراضي التابعة للقرية 3.869 دونماً، منها 138 دونماً للطرق والأودية. وانتشرت الأراضي الزراعية على جانبي طريق طبرية - المطلة الرئيسية، وكذلك إلى الجنوب من القرية، وتشغل معظمها بساتين الفواكه. وكانت مهمة السكان الرئيسية الزراعة، وعمل بعضهم في مقالع الحجارة في القرية.

## ملكية الأراضي في قرية جاجولا

ملكية الارض/دونم*	الخلفية العرقية
1,991	فلسطيني
583	تسربت للصهاينة
1,295	مشاع
3,869	**المجموع

## إستخدام الأراضي عام 1945.

نوعية المساحة المستخدمة	فلسطيني (دونم)*	يهودي (دونم)*
مزرعة بالبساتين المروية	0	100
مزرعة بالحبوب	1,626	391
مبنية	64	0
صالح للزراعة	1,626	491
بور	1,596	92

## التعداد السكاني في قرية جاحولا.

السنة	نسمة*
1596	28
1922	214
1931	357
1945	420
1948	487
عدد اللاجئين ب 1998	2,992

## عدد البيوت في قرية جاحولا.

السنة	عدد البيوت
1931	90
1948	122

## المساجد والمقامات في جاحولا

كان في القرية مسجد واحد يقع على بعد 2 كم شمالي القرية. وعلى مقربة من المسجد كان يوجد مقام لرجل دين من رجال الدين المحليين ويعرف بمقام الشيخ صالح.

## الأماكن الأثرية في جاحولا

في شمال القرية تقع (عين البلاطة) ذكرتها المصادر الفرنجية بإسم (Noire Grade). بلقرب من القرية بإنحراف الى الشمال تقع قرية (بليدا) بمعنى بيت الولد أو المولود- من أعمال قضاء مرجعيون.

## إحتلال جاحولا

مع أن التاريخ الدقيق لاحتلال جاحولا لا يمكن تحديده إلا أن القرية احتلت -ء أرجح الظن- في أواخر عملية يفتاح تقريباً وبالوقت نفسه تقريباً الذي احتلّت فيه قرية الزاوية الواقعة على بعد 4.5 كلم إلى الشمال الشرقي.

## المغتصبات الصهيونية على أراضي قرية جاحولا

لا مستعمرات إسرائيلية على أراضي القرية. لكن مستعمرة يفتاح تقع على بعد كيلومترين شمال غربي موقع القرية.

## قرية جاحولا اليوم

لم يبق من القرية المدمّرة اليوم إلا مصاطب حجرية. والموقع مسيج بالأسلاك الشائكة وينبت الشجر والصبّار فيه. وما زالت عين القرية قيد الإستخدام من الجانب الإسرائيلي، وزرع شطر من أراضي القرية قطناً وبطيخاً في حين تكسو الغابات المناطق الكثيرة التلال.

## صور - جاحولا



جاحولا: الجاحولا- منطقه العين



جاحولا: الجاحولا- التلال والوادي المحيط بالقرية من جهة الجنوب عرب



جاحولا: الجاحولا- غرب القرية وأثار ردم البيوت



جاحولا: الجاحولا- بقايا بعض المنازل في غرب القرية



جاحولا: الجاحولا- اشجار الصبار والنخيل في شمال غرب القرية



جاحولا: الجاحولا- شمال غرب القرية



جاحولا: عين بلاطه



جاحولا: طاحونه على وادي الخنداج جنوب القرية





جاحولا: حزم القصب في محيط بحيرة الحولة عام 1946..



جاحولا: جاحولا قبل النكبه



جاحولا: جاحولا قبل النكبه



جاحولا: مغر قريبه من موقع القريه



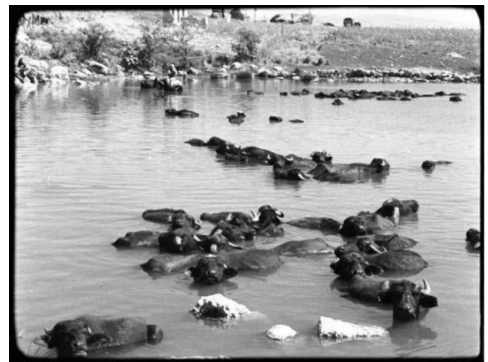
جاحولا: جاحولا قبل النكبه



جاحولا: اطفال جاحولا يستحمون في عين بلاطه قبل النكبه



جاحولا: عين بلاطه سنه 1935



جاحولا: صورته قديمه من عين بلاطه في قريه جاحولا قبل النكبه