

## القرى الفلسطينية المهجرة - قرية كفر برعم / فرعم

قضاء: صفد

عدد سكان كفر برعم عام 1948 : 1050

تاريخ إحتلال كفر برعم : 30/10/1948

مستوطنات أقيمت على أراضي بلدة كفر برعم قبل 1948 : لا يوجد

مستوطنات أقيمت على مسطح بلدة كفر برعم بعد 1948 : دوفيف, برعام

تبعد القرية عن صفد 11.5 كيلومتراً.

كانت القرية تنهض على تل صخري يرتفع ارتفاعاً خفيفاً عن الأرض المحيطة به. وكانت محاطة بالبساتين وشجر الزيتون وكروم العنب، وكان سكانها في معظمهم من المسيحيين.

كان مركز القرية في منطقة جبلية ترتفع 750 متراً عن سطح البحر في الجليل الأعلى على بعد 17 كلم شمال غرب مدينة صفد وتبعد 4 كلم عن الحدود اللبنانية. ومر بها طريق من صفد وعكا والتي يتابع طريقه إلى الحدود اللبنانية حيث كان لها نقطة جمارك.

وكان بعض أراضيها مغطى بالغابات وكانت الزراعة المروية بمياه الينابيع الكثيرة أهم موارد رزق السكان، وكانت كفر برعم موقعا أثريا يحتوي على آثار معاصر زيتون وقبور.

### حدود قرية برعم

تتوسط برعم القرى والبلدات التالية:

• الشمال : لبنان.

- الغرب والجنوب الغربي : [سعسع](#).
- الجنوب : الجش.
- الجنوب الشرقي : [الراس الأحمر](#).
- الشرق : [فارة](#).

## سكان قرية برعم

كان عدد سكانها في تلك الفترة ما بين 300 و500 نسمة أغليبتهم من المسيحيين. وصل عدد سكان القرية إلى 1050 عام 1948. أتى معظم سكانها من جليل فلسطين ولبنان.

## التعداد السكاني في برعم

السنة	نسمة*
في القرن 19	300
1922	469
1931	554
1945	710
1948	824
عدد اللاجئين ب 1998	5,058

## عدد البيوت في برعم

السنة	عدد البيوت
1931	132
1948	196

## الزراعة

كانت القرية زراعية وذلك لكثرة مياهها واعتاش أهلها من زراعة الحبوب والتبغ والأشجار المثمرة مثل الزيتون والتين والعنب. في عام 1944، كان 3714 دونما مخصصا للحبوب و1100 دونما مخصصا للزراعة المروية والبساتين.

## الثروة الحيوانية

كما ربيت الماشية والأبقار والطيور الداجنة.

## الصناعة

من الصناعات، كان بها مطحنة حبوب ومعصرتي زيت وفرن لصناعة التبغ ومعامل بدائية لتصنيع الكلس.

## ملكية الأراضي في برعم

ملكية الارض/دونم*	الخلفية العرقية
12,244	فلسطيني
0	تسربت للصهاينة
6	مشاع
12,250	**المجموع

## إستخدام الاراضي عام 1945

فلسطيني (دونم)*	نوعية المساحة المستخدمة
1,101	مزرعة بالبساتين المروية
143	مزرعة بالزيتون

نوعية المساحة المستخدمة	فلسطيني (دونم)*
مزرعة بالحبوب	3,718
مبنية	96
صالح للزراعة	4,819
بور	7,335

## إحتلال كفر برعم

تم إحتلال كفر برعم في أوائل نوفمبر/ تشرين الأول 1948 يوم سقط الجليل في يد القوات الإسرائيلية خلال عملية حيرام، وتم طرد سكانها كغيرهم من سكان القرى الحدودية.

## المفتصبات الصهيونية على أراضي قرية كفر برعم

تقع مستعمرات دوفيف شمال غربي القرية وإلى الشمال الشرقي على بعد يسير من موقع القرية تقع مستعمرات برعم.

## قرية كفر برعم اليوم

تم تدمير القرية والمبنى الوحيد الذي لا يزال قائماً هو الكنيسة. وتكسو الشجيرات والاعشاب القرية ولا تزال بعض الاثار القديمة ماثلة للعيان. وقد اغلق موقع القرية، وأعلنت المنطقة المحيطة موقعاً سياحياً واثرياً.

## صور - كفر برعم / فرعم



كفر برعم: 18/5/2003 الكنيسة القرية من الجهة الغربية



كفر برعم: 18/5/2003 جبال صفدواثار من القرية في الجهة الجنوبية الغربية



كفر برعم: اثار باقية لبيوت القرية غربي الكنيسة (20)



كفر برعم: 18/5/2003 - (15) اثار باقية لبيوت القرية غربي الكنيسة



كفر برعم: 18/5/2003 - احد الابنية الباقية الى جانب الكنيسة من الداخل, في صرة سابقة يظهر المتنزهين على سطح المبنى



كفر برعم: احد بيوت القرية الباقي بشكل كامل والواقع مقابل الاثار التاريخية



كفر برعم: انقاض احدى بيوت القرية المدمرة



كفر برعم: مقبرة القرية ( 2 )



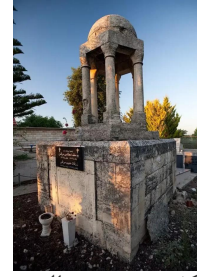
كفر برعم: عليا أحد بيوت كفر برعم المهجرة, كما يظهر يوم 21.9.08 تصوير الأستاذ  
Sohel Makhoul



كفر برعم: انقاض احدى بيوت القرية المدمرة،



كفر برعم: كنيسة كفر برعم يوم 13.1.2016 بعدسة سهيل مخول



كفر برعم: مقبره القرية



كفر برعم: كعادة الصهاينة، تم تحويل مركز القرية لمنتزه والان يجب أن ندفع لكي نرى انقاض قريتنا.



كفر برعم: آثار قديمة في قرية كفر برعم قضاء صفد - صورة من عشرينيات القرن العشرين..



كفر برعم: اثار باقية لبيوت القرية )



كفر برعم: منظر لكنيسة القرية. 1972



كفر برعم: بيوت القرية



كفر برعم: اثار باقية لبيوت القرية غربي الكنيسة



كفر برعم: 18/5/2003 - مقبرة القرية على الطريق العام غربي موقع القرية، والتي لا يزال اهل القرية يستعملونها اينما كانوا



كفر برعم: 18/5/2003 - منظر داخلي للموقع الاثري في الصورة السابقة



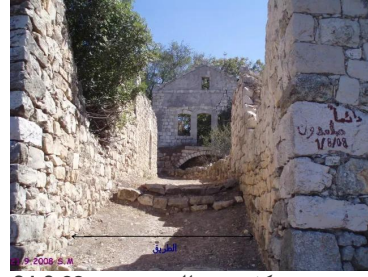
كفر برعم: باب الكنيسة كما يظهر يوم 21.9.08 تصوير الأستاذ سهيل مخول



كفر برعم: كنيسة كفر برعم من الداخل



كفر برعم: أراضي كفر برعم وفي الافق جبال الشيخ



كفر برعم: الطريق و بيوت كفر برعم المهجرة, يوم 21.9.08 تصوير الأستاذ  
Sohel Makhoul



كفر برعم: بيوت القرية



كفر برعم: اثار بيوت القرية



كفر برعم: 18/5/2003 الكنيسة القرية من الجهة الشمالية



كفر برعم: اثار باقية لبيوت القرية غربي الكنيسة (16)



كفر برعم: 18/5/2003 - (2) اثار باقية لبيوت القرية



كفر برعم: 18/5/2003 مدخل كنيسة القرية



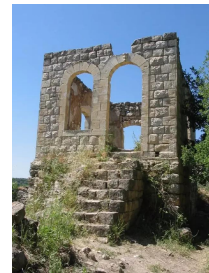
كفر برعم: 18/5/2003 - (11) اثار باقية لبيوت القرية غربي الكنيسة



كفر برعم: 18/5/2003 - (7) اثار باقية لبيوت القرية



كفر برعم: بئر ماء متبقية بجانب الكنيسة - 18/5/2003



كفر برعم: اثار باقية لبيوت القرية غربي الكنيسة (16)



كفر برعم: انقاض احدى بيوت القرية المدمرة، أنقر الصورة لتكبيرها.



كفر برعم: كنيسة القرية المدمرة التي لا يزال أهلها يستخدمونها لإحياء الأعراس والمناسبات الدينية



كفر برعم: أطلال القرية المدمرة وتظهر الطبيعة الخلابة في الخلف



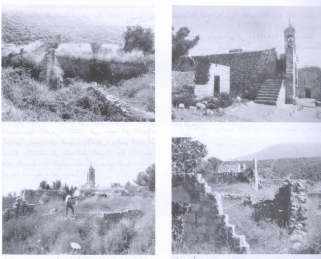
كفر برعم: أطلال القرية المدمرة وتظهر الطبيعة الخلابة في الخلف



كفر برعم: فرعم ابرعم الكنيسة 1932



كفر برعم: مبنى من القرن الرابع/ الخامس ميلادي اليهود يدعون بأنه كنيس يهودي بالرغم من أنه لم يذكر في أي مصدر تصوير الأستاند سهيل مخول يوم 21.9.2008



كفر برعم: صورتين لأطلال القرية المدمرة وتظهر كنيسة القرية، أنقر الصورة لتكبيرها. 1987



كفر برعم: قرية كفر برعم عام 1938



كفر برعم: 18/5/2003 - (9) اثار باقية لبيوت القرية جنوبي الكنيسة



كفر برعم: 18/5/2003 الكنيسة القرية من الجهة الغربية





كفر برعم: اثار باقية لبيوت القرية غربي الكنيسة (10) - 18/5/2003



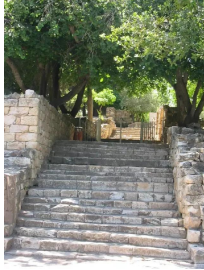
كفر برعم: اثار باقية لبيوت القرية غربي الكنيسة (18) - 18/5/2003



كفر برعم: اثار باقية لبيوت القرية (6) - 18/5/2003



كفر برعم: 18/5/2003 - (11) اثار باقية لبيوت القرية غربي الكنيسة



كفر برعم: 18/5/2003 - درج يربط مدخل القرية من الجهة الشمالية بمنطقة الاثار التاريخية



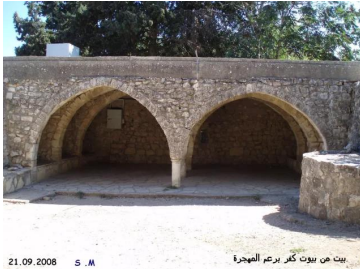
كفر برعم: اعمدة رخامية باقية من الاثار البيزنطية في القرية - 18/5/2003



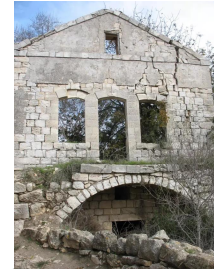
كفر برعم:



كفر برعم: الاثار البيزنطية في القرية التي تحولت الى متنزه اثري - 18/5/2003



كفر برعم: بيت من كفر برعم المهجرة، كما يظهر يوم 21.9.08 تصوير الأستاذ Sohél Makhoul



كفر برعم: انقاض احدى بيوت القرية المدمرة، أنقر الصورة لتكبيرها.



كفر برعم: طلاب مدرسة كفر برعم الابتدائية، 1939



كفر برعم: كنيسة كفر برعم



كفر برعم: كفر برعم بعد النكبة لكن قبل تدميرها، 1949