

القرى الفلسطينية المهجرة - قرية غباطية

قضاء: صفد

عدد سكان غباطية عام 1948: 70

تاريخ إحتلال غباطية : 30/10/1948

مستوطنات أقيمت على أراضي بلدة غباطية قبل 1948 : لا يوجد

مستوطنات أقيمت على مسطح بلدة غباطية بعد 1948 : مدرسة سديه ميرون

تبعد القرية عن صفد 12 كيلومتراً.

غباطية : قرية فلسطينية مهجرة، كانت تتبع قضاء صفد، بلغ عدد سكانها إبان النكبة حوالي 70 نسمة، دمرها الإحتلال وهجر أهلها إبان النكبة.

كانت القرية تنهض على تل صخري بين قمتي جبل الجرمق وجبل عداثر أعلى جبلين في فلسطين. وكانت تمتد في اتجاه شرقي غربي بموزاة الجانب الشمالي لطريق فرعية كانت تربطها بغيرها من القرى وكانت هذه الطريق الفرعية تتصل بطريق عامة توصل إلى صفد وإلى مستعمرة نهاري اليهودية الواقعة على شاطئ البحر الأبيض المتوسط. وكان سكان غباطية كلهم من المسلمين أما اقتصادها فكان يعتمد اعتماداً رئيسياً على الزراعة وعلى تربية المواشي.

حدود قرية غباطية

كانت قرية غباطية تتوسط القرى والبلدات التالية: قرية سعسع شمالاً. قرية صفصاف شرقاً. قرية حرفيش غرباً. قرية سبلان من الجنوب الغربي. وقرية بيت جن جنوباً.

الأثار في قرية غباطية

على مقربة من منازل القرية كانت توجد خربة عُرفَتْ باسم "خربة غباطية"، والتي كانت تحتوي على: أسس أبنية قديمة مدمرة، معصرة زيت، بركة مياه وصهاريج، مغر ومدافن منقورة في الصخر، كما تحتوي عين غباطي وفيها حوض مربع منقور في الصخر. وفي جنوب شرقي القرية كانت هناك خربة تُعرف باسم "خربة التنورية" والتي كانت تحتوي على أساسات، وأكوام "حجارة وصهريج، وفي شرقها خربة أخرى تعرف باسم "خربة الحُميمة

سكان قرية غباطية

قدر عدد سكان القرية عام 1922 بـ 9 أشخاص فقط، ولم توجد أي إحصائية ذكرت عدد أهالي القرية بعد ذلك حتى عام 1945 وسجل حينها 60 نسمة، ارتفع إلى 70 نسمة عام 1948. قدر عدد اللاجئين من أبناء القرية أواخر القرن الماضي حتى عام 1998 بـ 427 نسمة

الحياة الإقتصادية في غباطية

كان يعتمد اعتماداً رئيسياً على الزراعة و على تربية المواشي في 1944/1945 , كان ما مجموعه 421 دونما مخصصا للحبوب و 15 دونما مروياً أو مستخدماً للبساتين.

إحتلال غباطية

احتلت غباطية في 30 أكتوبر/ تشرين الأول 1948، في إطار المرحلة الثانية من عملية حيرام وذلك عندما التقت قوات الجبهة الشرقية ظهر ذلك اليوم، بقوات الجبهة الغربية لك عملية تطويق كبيرة عند قرية سعسع المجاورة. لكن لا توجد مستعمرات على أراضي القرية.

غباطية اليوم

الموقع اليوم مهجور. وتغلب عليه الحشائش وحطام المنازل الحجرية وبضع شجرات تين. ويستعمل الإسرائيليون الأراضي

المجاورة مرعى للمواشي، وتكسو الغابات جبل عداثر المجاور.

صور - غباطية



غباطية: مدخل لقبور قديمة محفورة في الصخر غربي
القرية#2 - 1/6/2003



أنقاض في موقع القرية (تموز/ يوليو ١٩٨٧) [غباطية]

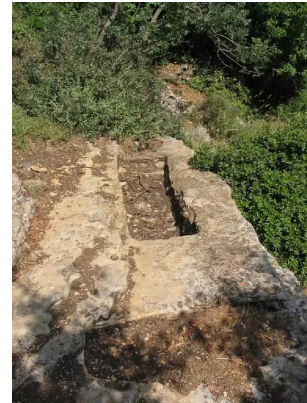
غباطية: أطلال بيوت القرية المدمرة. 1987



أنقاض في موقع القرية (تموز/ يوليو ١٩٨٧) [غباطية]



غباطية: آثار بيوت القرية



غباطية: آثار حجرية موجودة غربي القرية - 1/6/2003