

القرى الفلسطينية المهجرة – قرية بيريا

قضاء: صفد

عدد سكان بيريا عام 1948: 280

تاريخ إحتلال بيريا : 01/05/1948

الوحدة العسكرية: الكتيبة الأولى للبلماح

مستوطنات أقيمت على أراضي بلدة بيريا قبل 1948: بيريا (قرية مهجرة)

مستوطنات أقيمت على مسطح بلدة بيريا بعد 1948: عموقه

تبعد القرية عن صفد 1.5 كيلومتراً.

كانت القرية تنتصب على المنحدر الجنوبي لتل يشرف على مدينة صفد جنوباً، كانت بيريا قرية مبنية بالحجارة ومحاطة بالأراضي الزراعية، وكان سكان القرية، في معظمهم يعملون في الزراعة ويستمدون المياه للاستعمال المنزلي ولري المزروعات من بضعة ينابيع تجري في الجوار. وكانت القرية تعتمد على صفد في الحصول على الخدمات الأساسية وتسويق بضائعها.

حدود قرية بيريا

كانت بيريا تتوسط القرى والبلدات التالية:

- قرية عموقه شمالاً.
- قرية قباة من الشمال الشرقي.
- قرية مغر الخيط شرقاً.
- قرية فرعم من الجنوب الشرقي.

- مدينة صفد جنوباً.
- قرية عين الزيتون من الغرب والجنوب الغربي.
- قرية طيّبا من الشمال الغربي.

إحتلال قرية بيريا

ويذكر أن فرقة من البلماخ استولت على بيريا في 1 مايو/أيار 1948 وذلك تمهيدا للهجوم على صفد. والأرجح أن السكان ارغموا على الرحيل، وربما قتل بعضهم اثناء ذلك.

التعداد السكاني في قرية بيريا

السنة	نسمة*
1596	319
في القرن 19	100
1922	128
1931	170
1945	240
1948	278
عدد اللاجئين ب 1998	1,710

عدد البيوت في بيريا

السنة	عدد البيوت
1931	38
1948	62

الحياة الإقتصادية في بيريا

في عام 1596، كانت برية قرية تابعة للواء صفد ودفعت الضرائب على عدد من المحاصيل، بما في ذلك القمح و الشعير و الزيتون، وكذلك على أنواع أخرى من المنتجات والممتلكات، مثل الماعز و خاليا النحل و مزارع الكروم و الصحافة التي استخدمت لمعالجة الزيتون أو العنب يلومتراً. كان يعمل أغلب سكان القرية في حرفة الزراعة، و يحصلون على المياه اللازمة من الينابيع الجارية.

ملكية الأراضي في قرية بيريا

ملكية الارض/دونم*	الخلفية العرقية
408	فلسطيني
5,170	تسربت للصهاينة
1	مشاع
5,579	**المجموع

إستخدام الأراضي عام 1945

يهودي (دونم)*	فلسطيني (دونم)*	نوعية المساحة المستخدمة
111	53	مزرعة بالبساتين المروية
0	30	مزرعة بالزيتون
2,336	328	مزرعة بالحبوب
0	25	مبنية
2,447	381	صالح للزراعة
2,723	3	بور

إحتلال قرية بيريا

قبل السيطرة على بيريا ، و في 7 ابريل (نيسان) 1948 جرت اشتباكات بجوار القرية بالقرب من جبل كنعان و قُتل 20 شخص ونُشر الخبر على صحيفة نيويورك تايمز ،وفي 1 مايو (أيار) 1948 وقبل الهجوم على صفد ، تم الهجوم على قريتي عين الزيتون و بيريا التي استولت عليها فرقة تابعة للبلماخ التابع للهاغاناه

قرية بيريا اليوم

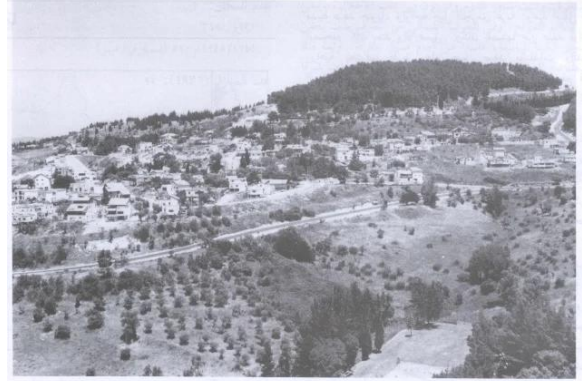
أنشئ الإحتلال الصهيوني مستعمرة حصينة على أراضي القرية، ودعواها بيريا، وبقي نحو خمسة عشر منزلا اليوم؛ يقيم الآن سكان من مستعمرة بيريا. إذ وسعت المستعمرة لتشمل موقع القرية. ويشاهد بعض حجارة المنازل المهدامة في بعض حيطان المستعمرة.

صور - بيريا



بعض منازل القرية، وقد بنيت الآن جزئياً من المستعمرة الإسرائيلية (أيار/مايو ١٩٨٠) [بيرييا]

بيرييا: إحدى البيوت المغتصبة، أنقر الصورة لتكبيرها. 1990



مستعمرة بيريا في موقع القرية، المشهد كما يبدو للناظر إليه من جهة الجنوب (أيار/مايو ١٩٨٠) [بيرييا]

بيرييا: منظر أُخذ من الجهة الجنوبية للقرية التي دمرها الصهاينة وطهروا عرقياً مواطنيها، وتظهر المغتصبة الصهيونية (التي تعرف بإسم القرية أيضاً) المبنية على انقاض القرية، أنقر الصورة لتكبيرها. 1990



بيرييا: الطبيعة في بيريا



بيرييا: بنايه متبقية في بيريا



بيرييا: عين الماء في القرية



بيرييا: العين في بيريا



بیریا: زيتون بیریا



بیریا: زيتون بیریا



بیریا: الطبيعة في بیریا



بیریا: بیریا