



القرى الفلسطينية المهجرة – قرية البطيحة

تاريخ الإحتلال: 04/05/1948

الحملة العسكرية: مطّيه

الوحدة العسكرية: وحدات الهجانا

مُنشآت أخرى أُقيمت على أراضي البلدة بعد 1948: محميّة بارك هيردن الجنوبية

تبعد القرية عن صفد 13 كيلومتراً.

قرية البطيحة، إحدى القرى الفلسطينية المهجرة، كانت تتبع قضاء صفد، دمرها الإحتلال وهجر أهلها إبان النكبة.

كانت القرية تقع في منطقة كثيرة التلال بالقرب من الحدود السورية، وتبعد نحو ربع كيلومتر إلى الشرق من نهر الأردن، وكيلومتريّن عن بحيرة طبرية.

حدود قرية البطيحة

تتوسط قرية البُطيحة القرى والبلدات التالية:

- قرية منصوره الخيط شمالاً.
- مضارب عرب الزنغرية وخرية كرازة من الشمال الغربي.
- أراضي الجولان السوري شرقاً ومن الشمال الشرقي والجنوب الشرقي.
- بحيرة طبريا وعرب الشمالنة جنوباً.

في 1944\1945, كان ما مجموعه 3842 دونما من أراضيها مخصصا للحبوب, و 238 دونما مرويا أو مستخدما للبساتين.

إحتلال قرية البطيحة

يشير موقع البطيحة إلى أنها كانت هدفا للاحتلال في سياق عملية مطأطي (المكنسة) التي نفذتها عصابة الهاغاناه مما أدى لتهجير 2000 لاجئ إلى سوريا. وهي عملية متفرغة من عملية يفتاح. وكان الغرض من عملية مطأطيء التي نفذت في 4 مايو/أيار 1948 "تطهير" منطقة تقع شمالي بحيرة طبرية وغربي نهر الأردن. ساهمت هذه العملية مساهمة كبيرة في اضعاف معنويات سكان المنطقة كلها.

قرية البطيحة اليوم

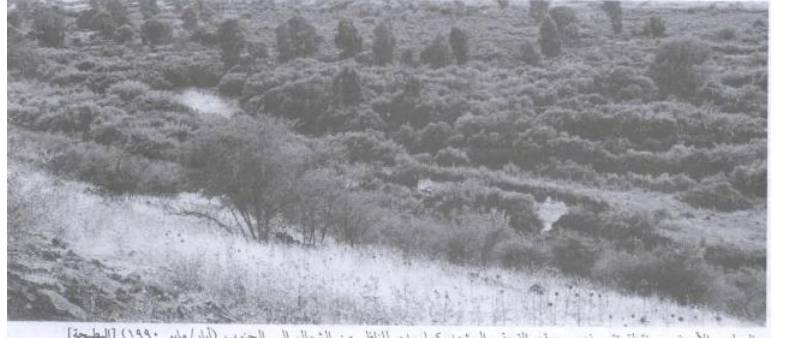
استغل سكان مستعمرة ألمغور أراضي القرية. وثمة منتزه يعرف باسم بارك هيردن يقع جنوب القرية. ولم يبق إلا بعض حيطان الحجر البازلتي الأسود من المنازل المدمرة. وينبت شجر الدوم والزيتون بين تلك الأطلال، وفي الطرف الشمالي من الموقع تنبت بعض أشجار الكينا الباسقة، وثمة قناة اصطناعية للمياه تمتد من الشمال الى الجنوب، وتنعطف شرقا في جوار الطرف الشمالي للموقع.

صور - البطيحة



منظر إلى الشمال الغربي من الطرف الجنوبي للوحد القوية (أيار/مايو ١٩٩٠) [البطيحة]

البطيحة: منظر لموقع القرية التي دمرها الصهاينة وطهروا سكانها عراقي



منظر لنهر الأردن من نقطة تقع غربي موقع القرية. المشهد كما يبدو للناظر من الشمال إلى الجنوب (أيار/مايو ١٩٩٠) [البطيحة]

البطيحة: منظر لنهر الأردن في الاتجاه الجنوبي. الصورة أُخذت من منطقة موجودة غربي القرية



البطيحة: نظره من الجنوب الى الشمال على مركز القرية



البطيحة: مجرى نهر الأردن بجانب القرية



البطيحة: البطيحة - اطلاله من الجنوب



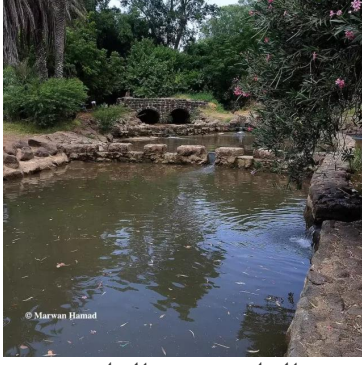
البطيحة: مركز القرية بين اشجار الكينا واثار الردم



البطيحة: نظره من الشمال الى مركز القرية



البطيحة: ردم البيوت بين الاعشاب



البطيحه: عين البطيحه



البطيحه: اطلاله على بحيره طبريا والجولان من موقع القرية