

القرى الفلسطينية المهجرة – قرية خربة كرازة

قضاء: صفد

تاريخ الإحتلال: 04/05/1948

مستوطنات أقيمت على أراضي البلدة قبل 1948: لا يوجد

مستوطنات أقيمت على مسطح البلدة بعد 1948: لا يوجد

تبعد القرية عن صفد 8.5 كيلومتراً.

قرية كرازة، إحدى القرى الفلسطينية المهجرة والتي كانت تتبع قضاء صفد، دمرها الإحتلال وهجر أهلها إبان النكبة.

كانت القرية مبنية فوق تل صغير تمتد تحته صخور بركانية على بعد نحو أربعة كلم شمالي شاطئ بحيرة طبرية. وكان في الركن الشمالي من القرية مقام لولي مسلم محلي يدعى الشيخ رمضان. وكان المقام المبنى حول ضريح الولي يقوم بدور اقتصادي في حياة سكان القرية إلى جانب دوره الديني. فقد كانوا يخزنون حبوبهم قرب المقام واثقين بأن أحداً لن يجرؤ على انتهاك حرمة المقام وسرقة أي شيء مودع هناك. وقد كشفت التنقيبات الأثرية عن خرائب بلدة كورزين وعن كنيس لليهود كما كشفت عن ساحة أضرحة إلى الشرق من موقع القرية وإلى الجنوب الشرقي.

حدود خربة كرازة

خربة كرازة هي جزء من الزنغرية ولكنها تشرف على مجموعة قرى أخرى، فتحدها القرى والبلدات التالية: خربة جيسي/الزنغرية شمالاً. خربة خاطي/الزنغرية من الشمال الشرقي. قرية عرب الشمالنة شرقاً. خربة أبو زينة (جزء من عرب الشمالنة) من الجنوب الشرقي. مضارب عرب السمكية (قضاء طبريا) ومن ثم بحيرة طبريا على مسافة 4 كم من موقع القرية جنوباً. مضارب عرب الصياد/الصيادة من الجنوب الغربي. قرية جب يوسف غرباً. خربة عقابة (قرية مدمرة قبل النكبة) تليها مدينة صفد من الناحية الشمالية الغربية.

سكان قرية كرازة

في سنة 1948، كان في القرية نحو خمسة عشر منزلاً حجريّ البناء، وعدد مماثل من الخيم التي كان القرويون شبه الرُّحل يقيمون فيها عندما لا يتنقلون مع مواشيهم. عدد سكان هذه القرية غير متاح وجميع الإحصائيات التي ذكرت عدد سكان فلسطين في القرن الماضي اعتبرت سكان خربة كرازة من ضمن عرب الشمالنة وعرب الزنغرية.

إحتلال قرية كرازة

أما عن احتلالها وتهجير سكانها فالمعلومات غير متاحة. وتم إنشاء مستعمرتي خورازين وأمنون قرب موقع القرية.

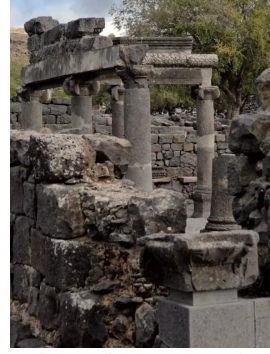
قرية كرازة اليوم

بات الموقع اليوم منطقة سياحية وأثرية. ولا يزال بعض منازل القرية قائماً فضلاً عن خرائب منازل أخرى. وقد رمم أحد المنازل القديمة وجدد. ولا يزال قائماً هناك أيضاً ضريح الشيخ رمضان الذي كانت القرية مبنية حوله.

صور - خربة كرازة



خربة كرازة: اثار القرية القديمه



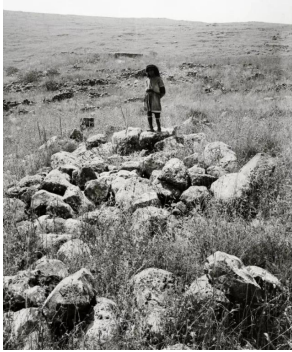
خربة كرازة: اثار القرية القديمه



خربة كرازة: الاثار القديمه بجوار القرية



خربة كرازة: اثار ردم القرية



خربة كرازة: قرية خربه كرازه المهجره قبل النكبه



خربة كرازة: خربه كرازه قبل النكبه



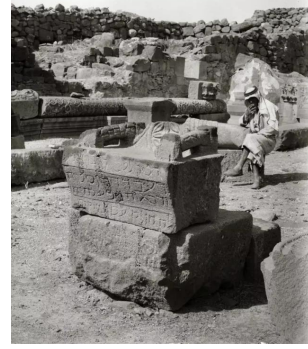
خربة كرازة: صورته من قرية خربه كرازه قبل النكبه



خربة كرازة: خربه كرازه قبل النكبه



خربة كرازة: ضريح الشيخ (الولي) مطفي الكزبي ، تصوير : سهيل مخول



خربة كرازة: خربة كرازة قبل النكبة



خربة كرازة: آثار الردم في موقع القرية



خربة كرازة: موقع القرية ولم يتبقى أر سوا بعض آثار الردم المغطاه بالاعشاب



خربة كرازة: آثار الردم في القرية وفي الخلفيه تظهر بحيره طبريا وهضبه الجولان



خربة كرازة: اراضي القرية في البعيد من الجهه الجنوبيه وتظر بحيره طبريا وهضبه الجولا



خربة كرازة: اراضي القرية في الجهه الغربيه شماليه وتظهر مستويهنه كورازيم المقامه على اراضي القر



خربة كرازة: آثار الردم في موقع القرية



خرية كرازة: منظر عام لموقع القرية