

القرى الفلسطينية المهجرة – قرية معلول

قضاء: الناصرة

عدد سكان معلول عام 1948 : 800

تاريخ إحتلال معلول : 15/07/1948

مستوطنات أقيمت على أراضي بلدة معلول قبل 1948 : نهلال

مستوطنات أقيمت على مسطح بلدة معلول بعد 1948 : لا يوجد

تبتعد القرية عن الناصرة 6 كيلومتر

كانت القرية تنهض على الطرف الشمالي لوادي المجيدل قبالة قرية المجيدل (التي تبعد 2 كلم إلى الجنوب). وكانت طريق فرعية تربط القرية بطريق الناصرة حيفا العام، ومن الجائز ان تكون معلول انشئت في موقع قرية معلول التي يعود تاريخها الى ايام الرومان، والتي تعرفها الصليبيون لاحقا باسم مولا.

حدود قرية معلول

تتوسط معلول القرى والبلدات التالية:

- الشمال : عيلوط.
- الجنوب : جبائثة.
- الجنوب الشرقي : [المجيدل](#).

الحياة الإقتصادية في معلول

لم يكن سكان معلول يملكون الأرض التي يزرعونها، وإنما كانوا يستأجرونها من عائلة سرسق البيروتية، التي كانت اقتنت الأرض سابقا، والتي كانت تعيش في بيروت. في سنة 1921.

كانوا يعملون أساسا في الزراعة، ويعنون أولا بزراعة الحبوب والزيتون الذي كانوا يعتصرون منه الزيت بمعصرة يدوية. في 1944\ 1945 , كان ما مجموعه 784 دونما مخصصا للحبوب، و 650 دونما مرويا أو مستخدما للبساتين. وكان سكان معلول يهتمون بتربية المواشي أيضا.

ملكية الأرض في معلول

ملكية الارض/دونم*	الخلفية العرقية
1,949	فلسطيني
2,719	تسربت للصهاينة
30	مشاع
4,698	**المجموع

إستخدام الأراضي عام 1945

يهودي (دونم)*	فلسطيني (دونم)*	نوعية المساحة المستخدمة
0	650	مزرعة بالبساتين المروية
0	700	مزرعة بالزيتون
2,678	784	مزرعة بالحبوب
35	29	مبنية
2,678	1,434	صالح للزراعة
6	516	بور

البنية المعمارية في معلول

منازل معلول، فقد كانت شديدة التحلق بعضها حول بعض ومبنية بالحجارة والطين أو بالحجارة والاسمنت أو بالخرسانة.

سكان معلول

كان سكانها يتألفون من 490 مسلما و 200 مسيحي. وكان في القرية مسجد وكنيسة يتزودون مياه الاستخدام المنزلي من الينابيع والآبار.

التعداد السكاني في معلول

السنة	نسمة*
1596	77
في القرن 19	280
1912	296
1922	346
1931	390
1945	690
1948	800
عدد اللاجئيين ب 1998	4,915

عدد البيوت في معلول

السنة	عدد البيوت
1931	90
1948	184

الأثار في قرية معلول

كان فيها ضريح يقع في جوال القرية جوار القرية، دليل واضح على أن الموضع كان أهلاً في زمن الرومان. وكان ثمة في موقع القرية أيضاً آثار أسس أبنية دارسة وقبور.

إحتلال قرية معلول

استناداً الى المؤرخ الاسرائيلي بني موريس قد كانت معلول من جملة قرى الجليل الاسفل التي احتلت في المرحلة الثانية من علمية ديكل فهو يقول انها احتلت قبل يوم واحد من الاستيلاء على الناصرة في 15 يوليو/تموز 1948، لكن تقريراً لليونايتد برس، حرر في ذلك التاريخ، يذكر ان معلول احتلت قبل ذلك بيوم واحد. ويشير موريس الى ان القرية اخليت من سكانها كلهم، وان منازلهم سويت بالارض.

المغتصابات الصهيونية على. أراضي قرية معلول

كان ثمة مزرعة تدريب تدعى تيمرات بالقرب من موقع القرية في الخمسينات، بعد ان آحلت محل مستعمرة من موقع القرية، هجرت في وقت لاحق. وقد وضعت الوكالة اليهودية مشاريع لإعادة بناء مستعمرة تيمرات في أواخر السبعينيات، وأكملت العمل على وضعها سنة 1983 وبحلول سنة 1988 كان 862 يهوديا يقيمون هناك. وهي تبعد 5.1 كلم إلى الغرب من موقع القرية.

قرية معلول اليوم

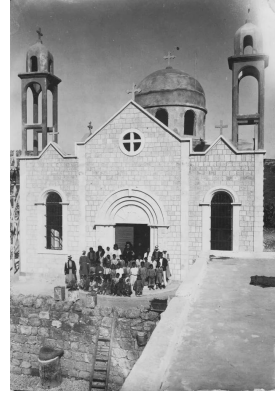
موقع القرية مغطى بغاية صنوبر غرسها الصندوق القومي اليهودي، وأهداها لذكرى بعض أعيان اليهود وبعض الأميركيين

والاوروبيين من غير اليهود، وثمة قاعدة عسكرية في الموقع ايضاً

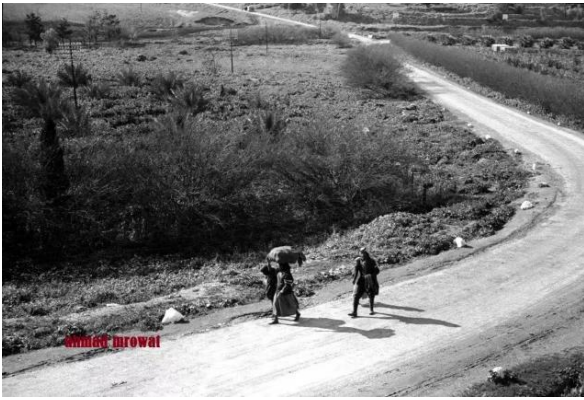
صور - معلول



معلول : قرية معلول المهجرة قضاء مدينة الناصرة
1943



كنيسة الروم الكاثوليك في قرية معلول المهجرة - يظهر في
الصورة المطران الحجار باني الكنيسة مع ابناء القرية وذلك
في العام 1936 أثناء عمليات انجاز البناء الصورة



قرية معلول المهجرة



العروس من الناصرة والعريس من قرية معلول أهل العروس
يرافقون العروس التي تركب الحصان ومغطية الرأس مشيا
على الاقدام وصندوق الحلي وادوات الفرحة تحملة والدتها
عام 1893



معلول : كنيسة معلول في الثلاثينات



معلول : بيادر القرية قبل النكبة



قرية معلول المهجرة



معلول : الفصح, كنيسة معلول 24/4/06 تصوير: مقبولة نصار



قرية معلول المهجرة



قرية معلول المهجرة



قرية معلول المهجرة



كنيسة معلول



قرية معلول المهجرة



قرية معلول المهجرة



قرية معلول المهجرة



قرية معلول المهجرة



معلول : مقبره معلول



كنيسة الروم الملكيين الكاثوليك في قرية معلول المهجرة .
بعدسة سهيل مخول يوم الأحد 07.06.2015



معلول : كنيسه معلول



معلول : كنيسه معلول



معلول : وعليها اسماء العائلات الذين هجروا بتاريخ 1948\7\15