



## Depopulated Palestinian villages – Village of Indur

**District:** Nazareth

**Population 1948:** 720

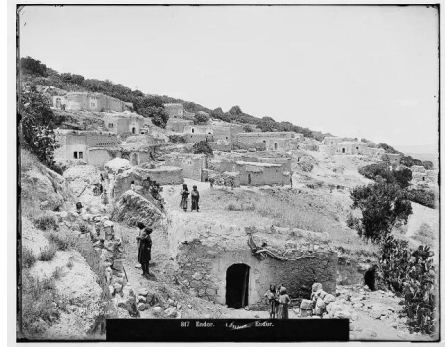
**Occupation date:** 24/05/1948

**Occupying unit:** Golani

**Jewish settlements on village/town land before 1948:** None

**Jewish settlements on village/town land after 1948:** None

## Indur - صور



موقع القرية المتفرد كما يبدو للناظر إليه من جهة الشمال الغربي. وقد غلبت عليه أشجار السرو والزيتون ونبات الصبار التي تنتشر بينها بقايا حيطان المنازل (أيار/ مايو ١٩٨٧) (يعقوب)





