

القرى الفلسطينية المهجرة – قرية البروة

- قضاء: عكا
- عدد سكان البروة عام 1948 : 1690
- تاريخ إحتلال البروة : 15/07/1948
- مستوطنات أقيمت على أراضي بلدة البروة قبل 1948 : لا يوجد
- مستوطنات أقيمت على مسطح بلدة البروة بعد 1948 : أحيهود, يسعور

مقدمة عن قرية البروة

تبعد القرية عن عكا 10.5 كيلومتراً.

هي مكان ولادة الشاعر الكبير محمود درويش.

البروة، هي إحدى القرى الفلسطينية المهجرة والتي كانت تتبع قضاء عكا، بلغ عدد سكانها إبان النكبة حوالي 1690 نسمة، دمرها الإحتلال وهجر أهلها.

كانت القرية تقوم على تلة صخرية تتدرج في اتجاه سهل عكا. وكانت تبعد مسافة قصيرة إلى الجنوب الشرقي من ملتقى طريقين عامين. يؤدي أحدهما إلى عكا والآخر إلى حيفا. وكان فيها مسجد وكنيسة ومدرستان، وكانت الزراعة تمثل العصب الرئيس لاقتصاد القرية.

حدود البروة

كانت البروة تتوسط القرى والبلدات التالية:

- الشمال : جولس
- الشرق : [الدامون](#)
- الجنوب الشرقي : [الدامون](#).
- الجنوب : [الدامون](#).

• الجنوب الشرقي : شعب.

• الشرق : مجد الكروم.

البنية المعمارية في قرية البروة

كانت القرية قائمة حول تقاطع طريقين, ومنازلها مبنية بالحجارة والطين ومسقوفة بالخشب والطين.

الحياة الإقتصادية في قرية البروة

كانت الزراعة تمثل العصب الرئيس لاقتصاد القرية فكان سكانها يزرعون القمح والشعير والذرة والسمسم والبطيخ في 1944\ 1945 كان ما مجموعه 8457 دونما مخصصا للحبوب و 1548 دونما مرويا أو مستخدما للبساتين منها 1500 دونم غرست فيها أشجار الزيتون منها اثنتان تعملان بجر الحيوانات والثالثة ميكانيكية للزيتون,

ملكية الاراضي في البروة

ملكية الارض/دونم*	الخلفية العرقية
12,939	فلسطيني
546	تسربت للصهاينة
57	مشاع
13,542	**المجموع

إستخدام الأراضي في البروة عام 1945

نوعية المساحة المستخدمة	فلسطيني (دونم)*	يهودي (دونم)*
مزرعة بالبساتين المروية	1,548	16
مزرعة بالزيتون	1,200	0
مزرعة بالحبوب	8,457	431
مبنية	59	0
صالح للزراعة	10,005	447
بور	2,932	99

الأثار في قرية البروة

وكان ثمة تل (تل بير الغربي 166256) يقع إلى الغرب من القرية مباشرة وقد عثر فيه على مصنوعات يعود تاريخها إلى ما بين سنة 2300 وسنة 900 قبل الميلاد ولعل هذا التل كان مصدرا للحجارة المقطعة لأبنية القرية.

سكان البروة

أظهرت قائمة للسكان تعود إلى عام 1887 أن البروة كان يعيش بها 755 نسمة؛ 650 مسلماً و105 مسيحيين.

في الإحصاء البريطاني لعام 1922، كان عدد سكان البروة 807 نسمة، يتألفون من 735 مسلماً و72 مسيحياً. كان المسيحيون في الغالب من الأرثوذكس مع خمسة من الأنجليكان. وبحلول التعداد السكاني لعام 1931، زاد عدد السكان إلى 996، منهم 884 من المسلمين و92 من المسيحيين، يعيشون في ما مجموعه 224 منزلاً. خلال ثلاثينات القرن العشرين أصبحت أسقف الإسمنت تستخدم على نطاق واسع في البروة، حيث شهدت القرية فترة توسع كبيرة. وفي عام 1945، كان عدد سكان البروة 1,460 نسمة، من بينهم 130 مسيحياً.

التعداد السكاني في البروة

السنة	نسمة*
1596	121
في القرن 19	900
1922	807
1931	996
1945	1,460
1948	1,694
عدد اللاجئين ب 1998	10,401

عدد البيوت في البروة

السنة	عدد البيوت
1931	224
1948	380

المرافق العامة والتعليم في البروة

في سنوات الأربعينات كان في البروة ثلاث معاصر زيت زيتون، ومسجد، وكنيسة، وقراية 300 منزل. بالإضافة إلى مدرسة للذكور من العصر العثماني، وأخرى ابتدائية للإناث تأسست في عام 1943.

إحتلال قرية البروة

عشية الهدنة الأولى في الحرب حاولت القوات الإسرائيلية تعزيز مواقعها في الجليل الغربي من خلال السيطرة على التلال الموازية للساحل، وقد استمرت المعارك في هذه المنطقة على الرغم من إعلان الهدنة. واستناداً إلى رواية سكان القرية فان

الاشتباك في قريتهم دار بين عصابة الهاغاناه ومجموعة من السكان المسلحين وقال شهود عيان إن القوات الصهيونية دخلت القرية صباح 11 يونيو/ حزيران، واحتوى سكان القرية بالقرى المجاورة، وظل كثيرون يعيشون في ضواحي البروة كما نجح بعضهم العودة إلى القرية واستعاد بعض الممتلكات.

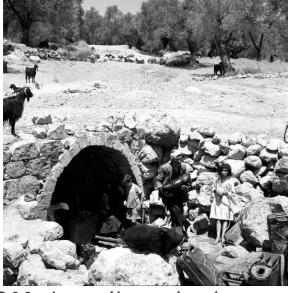
ولم تتم السيطرة كلياً على القرية إلا بعد انتهاء المرحلة الأولى من عملية ديكل، لكن مع بدء الهدنة الثانية 18 يوليو/تموز. كانت القرية واقعة بوضوح خلف الخطوط الإسرائيلية.

وفي 6 يناير/ كانون الثاني 1949، دشن كيبوتس يسعور في الموقع، وهكذا تم تهويد البروة بصورة رسمية، وفي سنة 1950 أنشئت مستعمرة أحيهود في الجزء الغربي من القرية.

قرية البروة اليوم.

بقي منها اليوم ثلاثة منازل ومدرسة. ويزرع سكان مستعمرة أحيهود بعض أجزاء الموقع وبعض الأراضي.

صور - البروة



البروة: منظر علم عند العين عام 1944



منظر عام للبروة في عام 1928 .



مطل من قرية البروة



البروة: محمود درويش الطفل مع امه في احد مستشفيات حيفا عام 1942



البروة: آثار معصرة الزيتون المدمرة



مدرسة البروة من الخارج



البروة: الطريق الى القرية



البروة: هوية محمود درويش الصادرة من الإحتلال



البروة: مدرسة البروة



البروة: حديقة البروة - متحف محمود درويش



البروه: تظهر ناحية المنطقة الصناعية التي تلتهم أراضي القرية
تصوير مقبولة نصار : 21.4.2005



البروه: أراضي القرية من جهة قرية الدامون



البروه: امن أراضي وزيتون القرية



البروه: القسم الشمالي من القرية مغطى بالاحراش



البروه: من أراضي القرية



البروه: مقبره القرية



البروه: مكتب محمود درويش - حديقة البروة
تصوير: سهيل مخول
30/05/2015
مكتب محمود درويش - حديقة البروة - رام الله
في مكتب محمود درويش - حديقة البروة - رام الله



البروه: مقبره القرية



البروه: طريق تمر من أراضي القرية , من الناحية الشرقية تصل الى
المقبرة 2003



البروه: منظر عام للبروة، أنقر الصورة لتكبيرها. 1928
قرية البروة كما تبدو للناظر إليها من مسافة (سنة ١٩٢٨) [البروة]



البروه: منظر عام لموقع القرية 21.4.2005 : تصوير مقبولة نصار



البروه: جانب من المقبرة , الناحية الداخلية (شرقي القرية) 2003