

القرى الفلسطينية المهجرة – قرية القبيبة

قضاء: الرملة

عدد سكان القبيبة عام 1948 : 2000

تاريخ إحتلال القبيبة : 27/05/1948

الوحدة العسكرية: جفعاتي

مستوطنات أقيمت على أراضي بلدة القبيبة قبل 1948 : لا يوجد

مستوطنات أقيمت على مسطح بلدة القبيبة بعد 1948 : جاليا, جزء من كفار هنجيد

تبتعد القرية عن الرملة 10.5 كيلومتر.

القبيبة – قضاء الرملة هي قرية عربية فلسطينية تقع على مسيرة 6 كم غرب الرملة، تبعد عن يافا 25 كم. تسمى أيضاً قبيبة شاهين تميزاً لها عن قبيبة القدس وقبيبة الخليل.

تقع في ظاهر قرية [زرنوقة](#). القرية مبنية على مرتفع رسوبي في السهل الساحلي الأوسط وأراضيها سهلية منبسطة وترتفع نحو 30م عن سطح

كانت القرية مبنية على مرتفع رسوبي في السهل الساحلي الأوسط وكانت منازلها مبنية بالطوب أو بالحجارة.

حدود قرية القبيبة

تتوسط القبيبة القرى والبلدات التالية:

• الشمال : [وادي حنين](#).

• الغرب : [النبي روبين](#).

- الجنوب الغربي : يبنا.
- الجنوب الشرقي : زرنوقة.
- الشرق : قبايات.
- الشمال الشرقي : بئر سالم.

أراضي قرية القبيبة

مساحة أراضي القبيبة 10737 دونماً وأراضيها خصبة ومن محاصيلها الحمضيات التي كانت بمساحة 5828 دونماً. توافرت فيها المياه الجوفية والمياه الجارية في نهر روبين (وادي الصرار / قُطرة).

ملكية الأراضي في قرية القبيبة.

ملكية الارض/دونم*	الخلفية العرقية
8,889	فلسطيني
1,397	تسربت للصهاينة
451	مشاع
10,737	**المجموع

إستخدام الأراضي عام 1945

يهودي (دونم)*	فلسطيني (دونم)*	نوعية المساحة المستخدمة
1,192	4,639	مزرعة بالحمضيات
15	1,143	مزرعة بالبساتين المروية
167	2,972	مزرعة بالحبوب
0	43	مبنية

نوعية المساحة المستخدمة	فلسطيني (دونم)*	يهودي (دونم)*
صالح للزراعة	8,754	1,374
بور	543	23

سكان قرية القبيبة

كان في القبيبة في عام 1931 نحو 799 نسمة يقيمون في قرابة 160 بيتاً. وقد زاد عدد السكان العرب إلى 1720 نسمة عام 1945.

التعداد السكاني في قرية القبيبة

السنة	نسمة*
1931	799
1945	1,720
1948	1,995
عدد اللاجئين ب 1998	12,253

عدد البيوت في قرية القبيبة

السنة	عدد البيوت
1931	160
1948	399

الحياة الإقتصادية في القبيبة

كانت الزراعة أهم موارد رزق سكانها، الذين كانوا يزرعون الفاكهة، ولا سيما الحمضيات والخضروات والحبوب. في 1944/1945، كان ما مجموعه 4639 دونماً مخصصاً للحمضيات والموز، و2972 دونماً للحبوب، و1143 دونماً مروياً أو مستخدماً للبساتين. وكانت مياه الري تُستمد من آبار ارتوازية، ومن نهر روبين.

الحياة العلمية في قرية القبيبة

كان في القرية مدرسة أنشئت في سنة 1929، وكان لها ملحق زراعي مساحته 12 دونماً، يتعلم التلامذة فيه أصول الزراعة العلمية؛ وكان يؤمها 344 تلميذاً في العام الدراسي 1945/1946.

إحتلال قرية القبيبة

تشير مصادر أن القرية احتلت بتاريخ 19 مايو/أيار بينما تذكر أخرى أنها احتلت بعد ذلك بأسبوع في سياق عملية براك التي نفذها لواء غفعاتي وكان اللواء بإمرة شمعون أفيدان الذي كان لا يريد إلا قرى خالية فحسب حيث دمرت منازلها تدميراً شاملاً بينما لم ترد الإشارة إلى ما حل بسكاتها.

المغتصبات الصهيونية على أراضي القبيبة

- مستعمرة غيناليا في موقع القرية سنة 1948.
- مستعمرة كفار غفيرول.
- مستعمرة هنغيد التي أنشأت سنة 1949 منطقة قريبة من الموقع على أرض تابعة لقرية بينة المجاورة.

قرية القبيبة اليوم

تختلط اليوم الأنقاض وحيطان المنازل المتداعية بأبنية المستعمرتين الإسرائيليتين ويستعمل ما كان حوضاً للماء مكباً للنفايات. وما زال بعض المنازل قائماً حيث يقيم في أحدها سكان يهود بينما يستعمل منزل آخر مطعماً. ولا يزال قسم من

المدرسة قائماً. وثمة سياج من الصبّار وبضع شجرات نخيل في الطرف الجنوبي من الموقع.

صور - القبية



القبية: مدرسة للطلاب بالقبية التقطت عام 1920



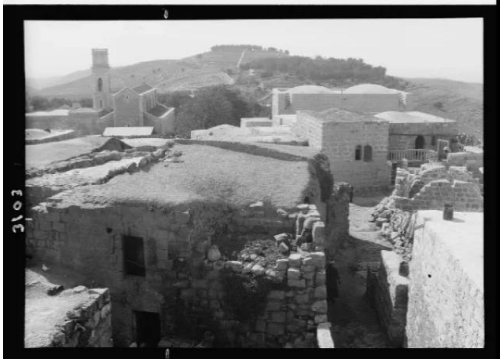
القبية: قرية القبية - صورة للاحتلال القرية 1948



القبية: قرية القبية قبل النكبة



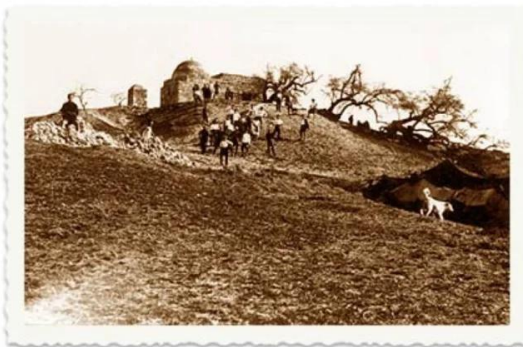
القبية: قرية القبية يوم احتلالها سنة 1948



القبية: القبية قبل النكبة



القبية: صوره من قرية القبية قبل النكبة



القبية: القبية قبل النكبة



القبية: إحدى بيوت القرية المقتصة التي حُوت لمطعم إسرائيلي



القببية: قرية القببية الفلسطينية (قضاء الرملة) المحتلة
عام 1948



القببية: منظر عام في القرية، 1982



القببية: قرية القببية الفلسطينية (قضاء الرملة) المحتلة
عام 1948



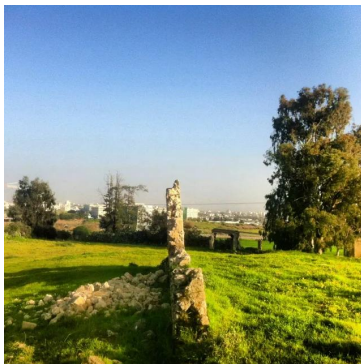
القببية: قرية القببية الفلسطينية (قضاء الرملة) المحتلة عام
1948



القببية: قرية القببية الفلسطينية (قضاء الرملة) المحتلة
عام 1948



قرية القببية المهجرة



القببية: قرية القببية الفلسطينية (قضاء الرملة) المحتلة
عام 1948



القببية: قرية القببية الفلسطينية (قضاء الرملة) المحتلة عام
1948



القببية: المتبقي من بيوت القرية



القببية: قرية القببية الفلسطينية (قضاء الرملة) المحتلة عام 1948



القببية: قرية القببية الفلسطينية (قضاء الرملة) المحتلة عام 1948



القببية: قرية القببية الفلسطينية (قضاء الرملة) المحتلة عام 1948



القببية: قرية القببية الفلسطينية (قضاء الرملة) المحتلة عام 1948



القببية: قرية القببية الفلسطينية (قضاء الرملة) المحتلة عام 1948



القببية: قرية القببية الفلسطينية (قضاء الرملة) المحتلة عام 1948