

القرى الفلسطينية المهجرة – قرية المغار

قضاء: الرملة

عدد السكان عام 1948 : 2020

تاريخ الإحتلال: 15/05/1948

الوحدة العسكرية: جفعاتي

مستوطنات أقيمت على أراضي البلدة قبل 1948 : لا يوجد

مستوطنات أقيمت على مسطح البلدة بعد 1948 : قاعدة عسكرية, جزء من بيت إلعيزر, جزء من كدرون

تقع المغار علي بعد 12 كم إلي الجنوب الغربي من الرملة وهي علي الطريق العام الواصلة بين غزة والرملة ويمر في القرية طرق غير معبدة لكنها ممهدة وسالكة تربط بها قري عاقر وشحمة وبشيت وقطرة وبينة ثم زرنوقة. في القرية عدة مواقع أثرية فيها قطع فخار، ومدافن.

الموقع الجغرافي / قرية المغار

- تبعد القرية عن الرملة 12 كيلومتر.
- تقع قرية المغار على بعد 12 كلم جنوب غرب مدينة الرملة، و20 كلم عن قرية بيت دجن، يحد قرية المغار من الشمال قريتي زرنوقا وعاقر ومن الشمال الغربي قرية بينه ويحدها من الجنوب قرية قطرة ووادي المغار، ومن الجنوب الشرقي قريتي شحمة وبشيت.
- كانت القرية مبنية على ثلاث تلال قليلة الارتفاع في منطقة مستوية، إجمالاً في السهل الساحلي الأوسط، وكانت محاطة بالمراعي وبساتين التين ومنازلها مبنية بالحجارة والإسمنت والطين.

حدود قرية المغار

تتوسط المغار القرى والبلدات التالية:

- الشمال : زرنوقة.
- الشمال الغربي : بينا.
- الغرب : عرب صقير (أبو سويرح).
- الجنوب الغربي : بشيت.
- الجنوب : قطرة.
- الجنوب الشرقي : شحمة.
- الشمال الشرقي : عاقر.

مرافق عامة في قرية المغار

كان فيها مسجد وبضعة متاجر صغيرة، ومدرسة ابتدائية بنيت عام 1930.

البنية المعمارية في قرية المغار

في أواخر القرن التاسع عشر، كانت المغار قرية مبنية بالطوب على السفح الجنوبي لإحدى التلال. وكانت محاطة بالمراعي وبساتين التين. وفي النصف الأول من القرن العشرين، كانت منازلها مبنية بالحجارة والأسمنت والطين. وكانت تتجهز في مجموعات تتألف كل منها من عدة منازل متقاربة جداً، وتنتشر في اتجاه وادي المغار وفي اتجاه الدروب المارة بالقرية. وقد توسع البناء في أثناء فترة الانتداب، وبُنيت المنازل على التلّين الأخرين-الشمالية والجنوبية- اللتين كانتا على جانبي التلة الآهلة أصلاً، وكذلك على جانبي الطريق المؤدية إلى قرية بينة المجاورة.

الحياة العلمية في قرية المغار

وظّف سكانها نحو 5000 جنيه فلسطيني لإقامة مدرسة ابتدائية على 22 دونماً من الأرض، وبلغ عدد التلامذة المسجلين فيها 190 تلميذاً في أواسط الأربعينات.

الحياة الإقتصادية في قرية المغار

كانت أرضها غنية بالمياه الجوفية، وجيدة للزراعة التي كانت المورد الأول لرزق سكانها. حيث قامو بزراعة :-

• الحبوب الشتوية مثل القمح والشعير.

• المزروعات الصيفية مثل الذرة والسّمسم واشتهرت بزراعة الزهرة (القرنبيط) وكثير من أنواع الخضراوات.

• الأشجار المثمرة والتي تأتي في مقدمتها أشجار الحمضيات بكل أنواعها فقد شغلت مساحة 1966 دونما من مساحة

أراضي القرية الزراعية ويوجد في القرية بعض بساتين التين والعنب، بينما كانت مساحة شجر الزيتون لا تتجاوز 22

دونم.

تربية المواشي تأتي في المرتبة الثانية من حيث الأهمية الاقتصادية للقرية، حيث بلغ عدد رؤوس الأبقار - قبل تهجير القرية-

أكثر من 1500 رأس حسب الرواية الشفوية بالإضافة إلي الأغنام التي كان عددها 2000 رأس، كما أن الجمال كان لها أهمية

خاصة بالنسبة للحراثة وبلغ تعدادها 300 جمل، والخيول 300، والبغال والحمير حيث استعملوها كوسائط نقل.

ملكية الأراضي في قرية المغار

ملكية الارض/دونم*	الخلفية العرقية
11,252	فلسطيني
2,659	تسريت للصهاينة
1,479	مشاع
15,390	**المجموع

إستخدام الأراضي في قرية المغار

يهودي (دونم)*	فلسطيني (دونم)*	نوعية المساحة المستخدمة
194	1,772	مزرعة بالحمضيات
0	86	مزرعة بالبساتين المروية

نوعية المساحة المستخدمة	فلسطيني (دونم)*	يهودي (دونم)*
مزرعة بالزيتون	22	0
مزرعة بالحبوب	9,261	2,431
مبنية	31	0
صالح للزراعة	11,119	2,625
بور	1,581	34

التعداد السكاني في قرية المغار

السنة	نسمة*
1922	966
1931	1,211
1945	1,740
1948	2,018
عدد اللاجئين ب 1998	12,395

عدد البيوت في قرية المغار

السنة	عدد البيوت
1931	255
1948	424

الأماكن الأثرية في قرية المغار

تحتوي القرية على تل انقاض وشقف فخار وآبار ومدافن منقورة في الصخر.

إحتلال قرية المغار

هوجمت المغار في 10 فبراير/شباط 1948م على يد قافلة يهودية بدأت بإطلاق النار على سكان القرية من جانبي الطريق إلا أن احتلالها كان على يد لواء غفعاتي التابع عصاة الهاغاناه بتاريخ 15 مايو/أيار عند بداية عملية براك وقد بدأ تدمير منازلها في 14 يونيو/حزيران ولم تشر المصادر الى ما حل بسكان القرية.

المستعمرات الإسرائيلية على أراضي قرية المغار

في سنة 1948، أنشئت مستعمرة بيت العازاري على أراضي القرية التي لا تزال بعضه منازل قائمة فيها الى اليوم، أربعة منها تقيم فيها اسر يهودية، والباقي مهجور.

قرية المغار اليوم

يزال بعض حيطان المنازل المهدمة قائماً. وبنيت الصبار في الموقع.

صور - المغار



قرية المغار (سنة ١٩٢٨) [المغار]

المغار: منظر عام للقرية المدمرة قبل النكبة عام 1928



بعض منازل القرية تسكنه اليوم أسر يهودية (أيار/ مايو ١٩٨٧) [المغار]

المغار: البعض من بيوت القرية المعتصبة. 1987



منزل مهجور من منازل القرية (أيار/ مايو ١٩٨٧) [المغار]

المغار: احدى البيوت المفتصة. 1987



أحد منازل القرية تسكنه اليوم أسرة يهودية (أيار/ مايو ١٩٨٧) [المغار]

المغار: بيت مفتصة في القرية، 1987



المغار: صوره من قريه المغار سنه 1918



حائط باق من أحد أبنية القرية (أيار/ مايو ١٩٨٧) [المغار]

المغار: أطلال بيوت القرية المدمرة 1987



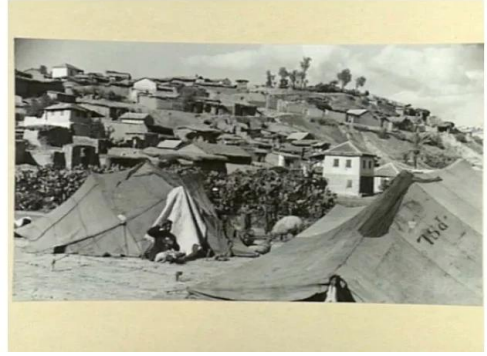
المغار: منظر عام لقرية المغار سنه 1940



المغار: صوره نادره من قريه المغار سنه 1918



المغار: منظر عام لقرية المغار سنة 1940



المغار: قرية المغار سنة 1940



المغار: صورة لقرية المغار عام 1980



المغار: صورة أحد القبور في مقبرة القرية عام 1980



المغار: الربيع في المغار



المغار: ما تبقى من أحد البيوت



المغار: أراضي القرية



المغار: موقع القرية



المغار: أراضي القرية