

القرى الفلسطينية المهجرة - قرية خلدة

قضاء: الرملة

عدد سكان خلدة عام 1948: 330

تاريخ إحتلال خلدة : 06/04/1948

الوحدة العسكرية: وحدات الهجانا

مستوطنات أقيمت على أراضي بلدة خلدة قبل 1948: خلدة

مستوطنات أقيمت على مسطح بلدة خلدة بعد 1948: مشمار دفيد

تبتعد القرية عن الرملة 12 كيلومتر.

خلدة، قرية فلسطينية مهجرة تقع على بعد 12 كيلومتر (7.5 ميل) إلى الجنوب من الرملة في فلسطين الانتدابية. احتلت القرية في تاريخ 6 نيسان/ أبريل من عام 1948 على يد القوات العسكرية الصهيونية.

كانت القرية مبنية على تل منبسط القمة ومشرفة على مساحات واسعة من الجهات كلها. وكانت تقع قرب طريق عام يصل غزة بطريق الرملة-القدس العام بينما كانت شبكة من الطرق الفرعية تصلها بالرملة وبيضعة طرق عامة رئيسية. ويُحتقد أن موقعها هو الموقع نفسه الذي كان الصليبيون يسمونه هولدره.

كما صفت خلدة أواخر القرن التاسع عشر بأنها قرية مبنية بالحجارة والطين وقائمة على سفح تل وفي ناحيتها الغربية بئر حجرية. وكان سكانها كلهم من المسلمين ولهم فيها مسجد وكانوا يتزودون المياه للاستخدام المنزلي من بئرين تقعان إلى الشمال من القرية.

حدود قرية خلدة

تتوسط خلدة القرى والبلدات التالية:

- الشمال : صيدون.
- الشمال الغربي : المنصورة.
- الغرب : أم كلخة.
- الجنوب الغربي : قزازه.
- الجنوب : سجد.
- الجنوب الشرقي : خريبة بيت فار.
- الشرق : دير محيسن.
- الشمال الشرقي : القباب.

الحياة الإقتصادية في قرية خلدة

كان سكان قرية خلدة يعملون في تربية المواشي والزراعة البعلية.

ملكية الأراضي في خلدة

ملكية الارض/دونم*	الخلفية العرقية
9,349	فلسطيني
0	تسربت للصهاينة
112	مشاع
9,461	**المجموع

إستخدام الأراضي عام 1945

نوعية المساحة المستخدمة	فلسطيني (دونم)*
مزرعة بالبساتين المروية	9
مزرعة بالحبوب	8,994
مبنية	8
صالح للزراعة	9,003
بور	450

التعداد السكاني في خلدة

السنة	نسمة*
1596	66
1922	53
1931	178
1945	280
1948	325
عدد اللاجئين ب 1998	1,995

عدد البيوت في خلدة

السنة	عدد البيوت
1931	29
1948	52

إحتلال قرية خلدة

أبريل/ نيسان 1948 عند بداية عملية نحشون احتلت كتيبة من عصابة الهاغانا خلدة وقرية دير محيسن المجاورة لها. وبعد ذلك بأسبوعين سويت القرية بالأرض يوم 20 أبريل/ نيسان.

المفتصبات الصهيونية على أراضي قرية خلدة

عام 1948 أنشئ كيبوتس مشمار دافيد على أراضي القرية على بعد نصف كيلومتر تقريباً إلى الغرب من موقعها. وتقع مستعمرة تل شاحر في الجوار على بعد كيلومترين إلى الجنوب من الموقع.

قرية خلدة اليوم

لم يبق في القرية إلا منزلان تنتصب بينهما حيطان منزلين خربين وما زائت الدعائم الحديدية التي كانت تحمل سقفيهما معلقة بمداميك الحجر. وتغلب النباتات البرية على الموقع وتحجب أرضه.

صور - خلدة



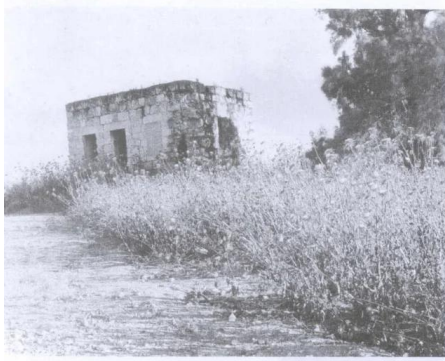
منزل مهجور من منازل القرية (حزيران/يونيو ١٩٩٠) [خلدة]

خلدة: إحد البيوت التي سلمت من التدمير



بنايا بعض منازل القرية (حزيران/يونيو ١٩٩٠) [خلدة]

خلدة: أطلال بيوت القرية المدمرة، أنقر الصورة لتكبيرها.
1990



خلدة: احدى بيوت القرية المغتصبة. 1990



خلدة: إحدى بيوت القرية المغتصبة والآن حول لمتحف. 2002



خلدة: جامع القرية، 2010



خلدة: منظر عام لأنقاض بيوت القرية



خلدة: أراضي القرية



خلدة: منظر عام لأنقاض بيوت القرية



خلدة: اراضي القرية



خلدة: اراضي القرية وموقعها بين الشجر



خلدة: منظر عام لقرية خلده قبل النكبة



خلدة: من موقع القرية



خلدة: قرية خلده قبل النكبة



خلدة: قرية خلده قبل النكبة



خلدة: إحدى بيوت القرية المغتصبة والإن حول لمتحف.
2002



خلدة: قرية خلده قبل النكبة



خلدة: جامع القرية تم تحويله الى متحف



خلدة: الطريق المؤدي للقرية ويظهر أثر دمار البيوت على جانبي الطريق وفي نهايته بيت هدم جزئياً. 2006



خلدة: اثار بيوت القرية



خلدة: جامع القرية