

القرى الفلسطينية المهجرة - قرية كفر سبت

قضاء: طبرية

عدد سكان كفر سبت عام 1948: 560

تاريخ إحتلال كفر سبت : 10/07/1948

مستوطنات أقيمت على أراضي بلدة كفر سبت قبل 1948: بيت جان (اليوم قسم من يفتنئل)

مستوطنات أقيمت على مسطح بلدة كفر سبت بعد 1948: لا يوجد

تبتعد القرية عن طبريا 10.5 كيلومتر.

كفر سبت، هي قرية فلسطينية مهجرة، كانت تقع جنوب غرب مدينة طبريا. على بعد قرابة 21 كم منها 18 كم طريق معبدة و 3 كم غير معبدة.

كانت القرية تقع في سهل متدرج الانحدار في الجليل الشرقي الأسفل وكانت تشرف على واد من جهة الشمال وعلى مناطق مستوية نسبيا من الجهات الأخرى.

أنشئت كفر سبت في جبال الجليل الأدنى في منطقة سهلية على ارتفاع 225م عن سطح البحر. يبدأ من غربها على بعد 2 كم وادي دامية ويتجه شرقاً ماراً على نصف كيلومتر شمالها. وهو أحد روافد وادي الفجاس الذي يصب في نهر الأردن، جنوب بحيرة طبريا. تقع عين كفر سبت في الطرف الشمالي الشرقي للقرية.

حدود قرية كفر سبت

كانت قرية كفر سبت تتوسط القرى والبلدات التالية:

• الشمال : [لوبيا](#).

- الشمال الشرقي : [ناصر الدين](#).
- الشرق : [المنارة](#).
- الجنوب : كفر كما.
- الجنوب الغربي : مضارب عرب الصبيح.
- الشمال الغربي : [الشجرة](#).

البنية المعمارية في كفر سبت

في أواخر القرن التاسع كانت كفر سبت قرية مبنية بالحجارة ومحاطة بالأراضي الزراعية المستوية وعدد سكانها 300 نسمة تقريبا وكانت القرية على شكل مستطيل قليل العرض يمتد من الشرق الى الغرب وكانت منازلها المترصفة بعضها الى بعض مبنية من مواد متنوعة منها الحجارة والطين والاسمنت.

سكان كفر سبت

كان في كفر سبت 247 نسمة من العرب في عام 1922، ارتفع العدد في عام 1931 إلى 340 نسمة بما فيهم سكان أم العلق وعرب المشاركة، وفي عام 1945 أصبح العدد 480 نسمة.

كان سكان القرية من المسلمين.

التعداد السكاني في كفر سبت

السنة	نسمة*
1596	160
في القرن 19	300
1922	247
1931	340
1945	480

السنة	نسمة*
1948	557
عدد اللاجئين ب 1998	3,419

أراضي كفر سبت

كان فيها عام 1931 نحو 71 بيتاً بما فيها مساكن أم العلق ومساكن عرب المشاركة. وفي عام 1945 بلغت مساحة القرية 30 دونماً، ومساحة أراضيها 9,850 دونماً استملك الصهيونيون منها 5,110 دونمات، أي 51.9%.

ملكية الاراضي في كفر سبت

الخلفية العرقية	ملكية الارض/دونم*
فلسطيني	4,295
تسربت للصهاينة	5,110
مشاع	445
**المجموع	9,850

إستخدام الأراضي عام 1945

نوعية المساحة المستخدمة	فلسطيني (دونم)*	يهودي (دونم)*
مزرعة بالبساتين المروية	7	0
مزرعة بالزيتون	4	0
مزرعة بالحبوب	4,258	5,110
مبنية	30	0

نوعية المساحة المستخدمة	فلسطيني (دونم)*	يهودي (دونم)*
صالح للزراعة	4,265	5,110
بور	445	0

الحياة الإقتصادية في كفر سبت

كان سكان يعتمدون على الزراعة وتربية المواشي في كسب رزقهم. وكان أهم محاصيلهم الحبوب والثمار التي كانوا يستنبونها في الشطر الجنوبي الشرقي من القرية في 1944\1945, كان ما مجموعه 4258 دونما مخصصا للحبوب و7 الدونمات مرويا أو مستخدما للبساتين.

الخراب والأثار في قرية كفر سبت

كان ثمة في جوار القرية خرب عدة منها خربة أم العلق (194239) التي كانت امتداداً للقرية نفسها, واشتملت على أطلال منازل وقلعة ومسجد وصهاريج وقطع أعمدة, كما كانت تشتمل على أسس أبنية دارسة ومعاصر زيتون.

إحتلال كفر سبت

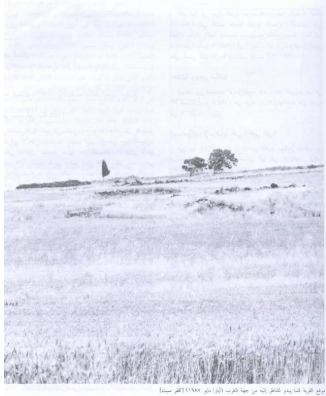
استنادا إلى المصادر الإسرائيلية فإن سكان القرية نزحوا يوم 22 أبريل/ نيسان 1948 من جراء استيلاء عصابة الهاغانا على طبرية يوم 18 من الشهر نفسه.

المغتصبات الصهيونية على أراضي كفر سبت

في عام 1949 صارت أراضي القرية موضع خلاف بين مستعمرتين إسرائيليتين متاخمتين لها في المنطقة: ايلان وشارونا. وفي عام 1949 أنشأت اسرائيل مستعمرة سدي ايلان الى الغرب من موقع القرية ليس على اراضيها.

المصاطب الحجرية واكوام الحجارة اهم الدلائل على انه كان ثمة قرية في الموقع وينمو بين الانقاض شجرات متفرقة وقليل من نبات الصبار. اما الاراضي المحيطة بالموقع فتزرع حبوباً واشجاراً مثمرة ولوزاً.

صور - كفر سبت



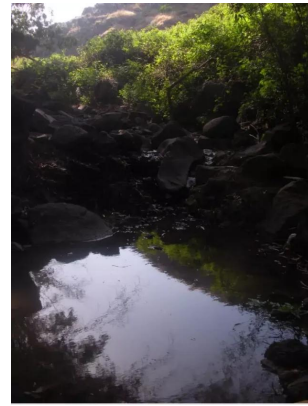
كفر سبت: موقع القرية المدمرة من الجهة الغربية
للقرية المدمرة والمطهرة عرقياً. 1987



الفلاح والأرض في قرية كفر سبت قضاء طبريا قبل
النكبة..



كفر سبت: منظر من شرق القرية



كفر سبت: عين القرية



كفر سبت: الاطلال



كفر سبت: أراضي قرية كفر سبت



كفر سبت: ايام الحرث قبل النكبة



كفر سبت: صلح عشائري .. يوم الجمعة.. 30 مارس
1948



كفر سبت: ردم بيوت القرية