

القرى الفلسطينية المهجرة – قرية خربة الدامون

قضاء: حيفا

عدد سكان الدامون – حيفا عام 1948: 390

مستوطنات أقيمت على أراضي بلدة الدامون – حيفا قبل 1948: لا يوجد

مستوطنات أقيمت على مسطح بلدة الدامون – حيفا بعد 1948: لا يوجد

تبتعد القرية عن حيفا 10.5 كيلومتر

كانت القرية تقع على السفوح العليا من جبل الكرمل وعلى الطرف الشرقي لوادي فلاح. وكانت طريق فرعية تربطها بحيفا مباشرة وطريق فرعية أخرى أقصر منها تصلها بالطريق العام المؤدي إلى تلك المدينة.

حدود خربة الدامون – حيفا

تحدها القرى التالية:

- قرية الدامون شمالاً.
- قريتي عسفيا ودالية الكرمل جنوب شرق.
- بلدتي الشيخ وياجور شمال شرق .
- قرية الطيرة شمال غرب.
- قريتي عين حوض والمزار جنوب غرب.

سكان خربة الدامون – حيفا

قدر عدد سكانها عام 1922 حوالي (19) نسمة، وفي عام ضم سكانها إلى قرية عسفيا المجاورة. وفي عام 1945 حوالي (340)

نسمة، وفي عام 1948 وصل العدد الى (394) نسمة، قدر عدد اللاجئين عام 1998 ب(2422) نسمة. جميعهم مسلمون.

الحياة الإقتصادية في قرية الدامون

كان أهل القرية يعتمدون على تربية الحيوانات وعلى الزراعة في معيشتهم، وكانت الحبوب محصولهم الأساسي، وإن كانوا يزرعون الزيتون أيضاً .

الأثار في قرية الدامون

تعتبر الخربة ذات موقع أثري يحتوي على جدران متهدمة، مدافن، وصهاريج منقورة في الصخر، وبركة منقورة في الصخر، كما يحيط بها مجموعة من الخرب ذات المواقع الأثرية وأيضاً يقع إلى جوارها العديد من المغر.

أراضي قرية الدامون

وبلغت مساحة أراضيها 2797 دونماً، وتحيط بها أراضي قرى عسفا، دالية الكرمل، عين حوض، والطيرة وقدّر عدد سكانها عام 1922 حوالي (19) نسمة، وفي عام 1945 حوالي (340) نسمة

إحتلال قرية الدامون – حيفا

ليس ثمة تاريخ لاحتلال هذه القرية لكن المرجح - نظراً إلى موقعها - أن تكون احتلت قبيل سقوط حيفا أو بعده مباشرة أي في أبريل/ نيسان 1948 .

المغتصبات الصهيونية على أراضي قرية الدامون – حيفا

لا توجد مستعمرات إسرائيلية على أراضي القرية.

قرية الدامون - حيفا اليوم

لم يبق منها اليوم سوى بناء واحد يستعمل سجنًا. وتنمو في الموقع نباتات الصبار وبعض اشجار الفاكهة كالرمان واللوز والمنطقة مغطاة بالاحراش ويستعملها الاسرائيليون منتزهًا.

صور - خربة الدامون



خربة الدامون: موقع القرية



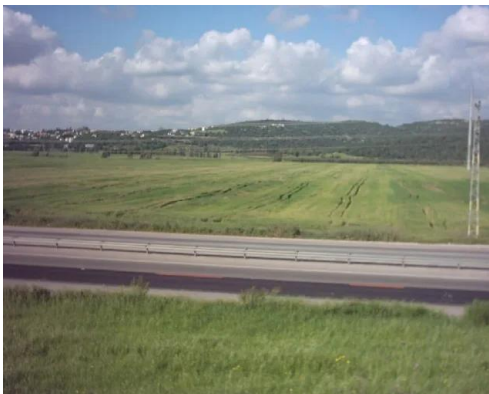
خربة الدامون: مبنى ضخم قديم يتواجد على بعد 2 كيلومتر من موقع القرية الى يمين الشارع المتجه جنوباً والذي يتفرع فيما بعد الى وادي الملح غرباً ووادي عارة جنوباً



خربة الدامون: من آثار القرية



خربة الدامون: موقع القرية



خربة الدامون: اراضي القرية المقابلة لمنطقة السجن - 2003



خربة الدامون: آثار بيوت القرية



خربة الدامون: موقع القرية على التله

