

القرى الفلسطينية المهجرة - قرية جبع

قضاء: حيفا

عدد السكان عام 1948: 1320

تاريخ الإحتلال: 26/07/1948

الوحدة العسكرية: جولاني & كرميلي & ألكسندروني

مستوطنات أقيمت على أراضي البلدة قبل 1948: لا يوجد

مستوطنات أقيمت على مسطح البلدة بعد 1948: جزء من شيكون فتيكيم (رمات جان)

تقع جبع إلى الجنوب من مدينة حيفا، وتبعد عنها 18.5 كم، ترتفع عن سطح البحر 50م وهي مبنية على المنحدرات الغربية من الجزء الجنوبي لجبل الكرمل،

كانت القرية مبنية على المنحدرات الغربية من الجزء الجنوبي لجبل الكرمل وتشرف على السهل الساحلي المحيط ببلدة الصرند.

كان الطريق العام الساحلي يمر على بعد 1.5 كلم إلى الشرق من القرية. وقد ذهب البعض إلى أن جبع تقوم في موقع بلدة غباتا الرومانية.

بنى سكانها المسلمون منازلهم بالحجارة وأنشؤوا فيها مدرسة ابتدائية للبنين عام 1885.

حدود قرية جبع

تتوسط جبع القرى والبلدات التالية:

• الشمال: [المزار](#).

<https://www.pal48.ps>

- الشمال الغربي : عتليت.
- الغرب : الصرفند.
- الجنوب الغربي : كفر لام.
- الجنوب : عين غزال.
- الجنوب الشرقي والشرق : إجزم.

أراضي قرية جبع

بلغت مساحة أراضيها 7012 دونماً، تحيط بها أراضي قرى المزار،الصرفند، عين غزال، وإجزم.

ملكية الأراضي في جبع

ملكية الارض/دونم*	الخلفية العرقية
4,759	فلسطيني
0	تسربت للصهاينة
2,253	مشاع
7,012	**المجموع

إستخدام الأراضي عام 1945

فلسطيني (دونم)*	نوعية المساحة المستخدمة
450	مزرعة بالبساتين المروية
710	مزرعة بالزيتون
4,255	مزرعة بالحبوب
60	مبنية

نوعية المساحة المستخدمة	فلسطيني (دونم)*
صالح للزراعة	4,705
بور	2,247

سكان قرية جبع

كان عدد سكان قرية جبع تسع وتسعين نسمة عام 1596، وكانت تدفع الضرائب على عدد من الغلال كالقمح والشعير، بالإضافة إلى عناصر أخرى من الإنتاج كالماعز وخلايا النحل. وكان عدد المنازل عام (1931): 158 منزلاً. كان في جبع 523 نسمة من العرب عام 1922، وارتفع إلى 1,140 نسمة عام 1945.

التعداد السكاني في جبع

السنة	نسمة*
1596	99
في القرن 19	150
1922	523
1931	762
1945	1,140
1948	1,322
عدد اللاجئين ب 1998	8,121

عدد البيوت في جبع

السنة	عدد البيوت
1931	158
1948	274

الحياة الإقتصادية في قرية جبع

كان اقتصاد القرية يعتمد اعتماداً أساسياً على تربية المواشي وعلى الزراعة، وكان القمح والخضروات أهم المحاصيل. وكان سكانها ينتجون الزيتون أيضاً.. وزرع الزيتون في (710) دونم سنة 1943 م أي 3,5% من مساحته في قضاء حيفا، ويستخرجون الزيت منه بواسطة معصرة يدوية.

إحتلال قرية جبع

سقطت جبع جراء واحدة من اعنف العمليات الاسرائيلية التي نفذت خلال الهدنة الثانية. وكانت في النصف الثاني من تموز 1948 جزءاً من أكبر الجيوب غير المحتلة الواقعة ضمن الأراضي التي يسيطر عليها قوات الإحتلال.

وبحسب تحقيق الأمم المتحدة فإن جبع دمّرت تدميراً منظماً بعد احتلالها. وقال الوسيط الأممي الكونت فولك برنادوت أمام مجلس الأمن في سبتمبر/ أيلول 1948 إنني أميل بقوة إلى الرأي القائل إن الإجراءات التي اتخذت - ومنها تدمير قريتين من القرى (جبع وعين غزال) - تجاوزت كل الأعراف وشكلت خرقاً لروح ونص شروط الهدنة.

الأماكن الأثرية في جبع

تحتوي القرية على مدافن منقورة في الصخر وقطع فسيفسائية وبئر قديم ومغر وبقايا أبنية قديمة.

من الشواهد على قدم القرية بقايا فسيفساء، وقبور منحوتة في الصخر، وآثار معمارية أخرى. في سنة 1930 اكتُشفت عند مدخل وادي المغارة، الواقع على بعد أقل من 2 كلم شمالي القرية، كهوف تحتوي على دلائل تشير إلى أنها كانت آهلة في عصور ما قبل التاريخ.

المغتصبات الصهيونية على أراضي قرية جبع

عام 1949 أنشأت إسرائيل مستعمرة غيفغ كرميل على أراضي القرية وهي تبعد نحو كيلومتر عن موقعها الأصلي.

قرية جبع اليوم

اليوم تشاهد أكوام من ركام الحجارة في الموقع ولا يزال المقام منتصباً على جزء مرتفع منه. وتنمو غابات الصنوبر في الأرض المجاورة المسيجة بالاسلاك الشائكة.

صور - جبع



جبع: مقام الشيخ عمير



جبع: مقام الشيخ عمير



جبع: اثار باقيه لاحدى البيوت من الجبه الشماليه للقرية
بالقرب من المقام



جبع: جبع



جبع: مغاره من جهه الشمال الشرقي للقرية



جبع: منظر من موقع القرية باتجاه الغرب



جبع: منظر من موقع قرية جبع باتجاه اراضيها والبحر
المتوسط من الغرب



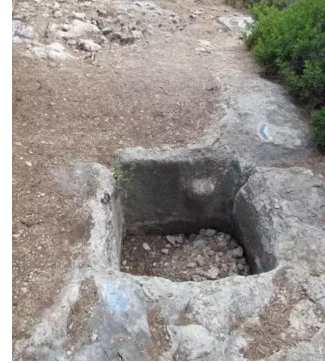
جبع: مقام الشيخ عمير الواقع في أعلى المنحدر الذي قامت عليه قرية جبع حيفا المهجرة وبجانبه خربة المنارة . الصورة بعدسة داود مصطفى كبتها



جبع: مقبره قريه جبع



مقام ولى القريه (أيار/ مايو ١٩٨٧) [جبع]
جبع: مقام مقام الشيخ (عمير)، 1987.



جبع: Jaba



جبع: امدخل لمغاره كان يستعملها اهل جبع



جبع: مقام الشيخ علي، 2002



جبع: منظر من شرق القريه



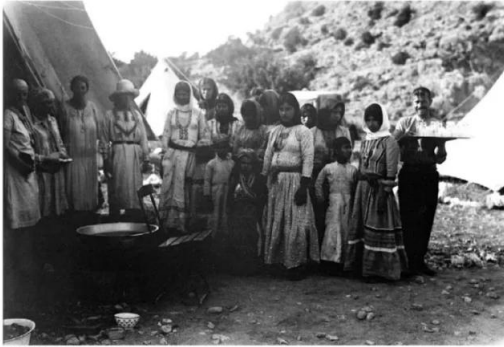
جبع: مقام الشيخ عمير



جبع: منظر عام لقرية جبع وأراضيها من جبل الكرمل حتى البحر المتوسط



جبع: المقام



جبع: صورة لمجموعه من العمال من قريتي اجزم وجبع في مغاره الطابون شمال القرية تتوسطهم دوروتي جارود الباحثة في علم الآثار سنة 1929



جبع: صورة من مغر قرية جبع سنة 1929



جبع: عالمه الآثار دوروتي جارود في جبع سنة 1931



جبع: عالمه الآثار دوروتي جارود في جبع سنة 1929