

## القرى الفلسطينية المهجرة - قرية إجزم

عدد سكان إجزم عام 1948 : 3450

تاريخ إحتلال إجزم : 26/07/1948

الحملة العسكرية: شوطين

الوحدة العسكرية: جولاني & كرميلي & ألكسندروني

مستوطنات أقيمت على مسطح بلدة إجزم بعد 1948 : كرم مهرا

تبتعد القرية عن حيفا 19.5 كيلومتر.

إجزم قرية فلسطينية مهجرة تقع على بعد 28 كلم جنوبي حيفا أقيم على أنقاضها مستعمرة كيريم مهرا ولا زالت بعض بيوت القرية القديمة موجودة ويستعملها سكان المستعمرة.

كانت القرية قائمة على إحدى القمم في القسم الجنوبي الغربي من جبل الكرمل وكان يحدها من الجهة الشمالية الشرقية سهل، ومن الجهة الجنوبية واد رحب (ابو ماضي). وكانت طريق فرعية تربطها بالطريق الساحلي العام الذي كان يمر على بعد 3 كلم الى الغرب منها.

كانت إجزم ثانياة القرى في قضاء حيفا من ناحية مساحة الأرض، وكانت منازلها مبنية في معظمها بالحجارة والإسمنت، وتنتشر على محور يمتد من الشمال إلى الجنوب.

### حدود قرية إجزم

تتوسط إجزم القرى والبلدات التالية:

• الشمال : [عين حوض](#).

- الغرب : [جبع](#).
- الجنوب الغربي والجنوب : [عين غزال](#).
- الشرق : [أم الزينات](#).
- الشمال الشرقي : [دالية الكرمل](#).

## معالم في قرية إجزم

كان في إجزم إلى حين احتلالها عام 1948 عدداً من الأبنية الهامة، منها:

- مدرستان إحداهما لتعليم الذكور، وأخرى لتعليم الإناث.
- مسجدان.
- مقهى واحد.
- مقبرة واحدة.
- ثلاث معاصر تقليدية لزيت الزيتون، ورابعة آلية.

## سكان قرية إجزم

قدر عدد سكانها عام 1922 حوالي 1610 نسمة وفي عام 1945 حوالي 2970 نسمة.

## التعداد السكاني في إجزم

السنة	نسمة*
1596	55
في القرن 19	1,000
1922	1,610
1931	2,160

السنة	نسمة*
1945	2,970
1948	3,445
عدد اللاجئين ب 1998	21,157

### البيوت في قرية إجزم

السنة	عدد البيوت
1931	442
1948	704

### أراضي قرية إجزم

بلغت مساحة أراضيها 46905 دونمات نصفها من الأراضي السهلية التي زرعت بالغلل والخضروات والتبغ، أما النصف الأخر فقد زرع بالفواكه والزيتون والتين. يحيط بها أراضي قرى أم الزينات ودالية الكرمل وعين حوض والمزار وجبع وعين غزال.

### ملكية الأرض في إجزم

الخلفية العرقية	ملكية الارض/دونم*
فلسطيني	23,619
تسربت للصهاينة	0
مشاع	23,286
**المجموع	46,905

## إستخدام الأراضي في إجزم عام 1945

نوعية المساحة المستخدمة	فلسطيني (دونم)*
مزرعة بالبساتين المروية	2,367
مزرعة بالزيتون	1,340
مزرعة بالحبوب	17,791
مبنية	91
صالح للزراعة	20,158
بور	26,656

### الحياة الإقتصادية في قرية إجزم

كانت أراضي إجزم تشتمل على ينابيع عدة وجداول وآبار، وكان سكانها يعتمدون في معيشتهم على الزراعة وتربية الدواجن. وكانت الحبوب أهم محاصيل القرية، لكن إجزم كانت معروفة أيضاً ببساتين الزيتون التي كانت تحتل، في 1942/1943، نحو 1340 دونماً من الأرض.

في 1944/1945، كان ما مجموعه 17791 دونماً مخصصاً للحبوب، و2367 دونماً مروياً أو مستخدماً للبساتين. وكان في القرية ثلاث معاصر زيتون يدوية، وواحدة آلية. وكانت القرية مشيدة فوق بقايا موقع أقدم منها عهداً، كما كان ثمة آثار في خربة كباره وخربة مقورة المجاورتين، واللتين لم تشهدا أي تنقيب لحجار.

### الحياة العلمية في قرية إجزم

تذكر المصادر التاريخية حول التعليم في قرية إجزم، أنه كان فيها إلى حين احتلالها، مدرستان، الأولى تم بناءها في زمن العثمانيين عام 1881، وكانت مدرسة ابتدائية مخصصة لتعليم أبناء القرية الذكور، أغلقت خلال الحرب العالمية الأولى ثم أعيد افتتاحها بعد ذلك، ومع حلول عام 1942 كان أعلى صف فيها هو الرابع الابتدائي.

## الأثار في قرية إجزم

تعتبر القرية ذات موقع أثري يحتوي على تل من الأنقاض كما يحيط بها مجموعة من الخرب منها: خربة كباره وخربة الماقورة.

## سكان إجزم اليوم

توجه قسم من السكان المهجرين إلى العراق واستقر جزء آخر في مخيم جنين ومخيم نور شمس ومخيم اليرموك ومخيم درعا ومخيم الرمل ومخيم عين التل ومخيم اللاذقية وغيرها من مخيمات لبنان وشمال الأردن فترة النكبة.

## إحتلال قرية إجزم

كانت اجزم إلى جانب عين غزال وجبع جزءاً من منطقة مثلثة جنوبي حيفا صمدت في وجه الهجوم الاسرائيلي حتى اواخر يوليو/ تموز 1948. يذكر المؤرخ الإسرائيلي بني موريس أن وحدات من ألوية غولاني وكرملي وآلكسندروني احتلت القرى الثلاث، وان معظم من بقي في القرية من سكانها اكره على الرحيل.

## قرية إجزم اليوم

دُمّرت القرية جزئياً، وتُرك المسجد عرضة للخراب. لكن عدة منازل ما زالت قيد الاستعمال. وقد حُوّل ديوان مسعود الماضي وهو بناء من طبقتين شُيّد في القرن الثامن عشر- إلى متحف، وحُوّلت المدرسة إلى كنيس ، والمقهى إلى مكتب للبريد. ويزرع المحتلون السهل المجاور، بينما حُوّلت المناطق الجبلية إلى متنزهات.

## صور - إجزم



إجزم: تنقيبات دوروثي جارود - أطفال الفلاحين الفلسطينيين في موقع التنقيب



إجزم: تنقيبات دوروثي جارود - كهوف جبل الكرمل قبل التنقيب في العام 1929 . مغارة الواد ومغارة الطابون



إجزم: تنقيبات دوروثي جارود - شابات فلسطينيات من العاملات مع فريق لاتنقيب



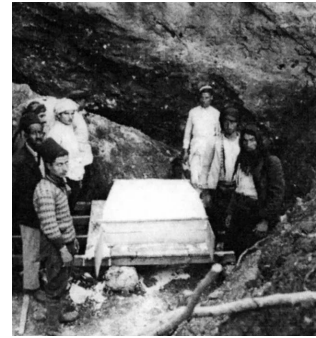
قرية إجزم المهجرة



إجزم: تنقيبات دوروثي جارود - فلاحون فلسطينيون في زيارة لموقع التنقيب . كانت علاقات جارود بالفلسطينيين في قرى الكرمل حميمة ، وكانت تحضر أعراسهم ، وعرفها الأهالي هناك باسم الست مريم .



إجزم: إجزم بعد احتلالها. المستوطنون يدمرون أشجار صبار القرية



إجزم: تنقيبات دوروثي جارود - نقل الهيكل العظمي لأنثى انسان النياندرتال من أعماق كهف الطابون





مدرسة القرية، وقد باتت الآن كنيسة لليهود (أيار/مايو ١٩٨٧) [إجزم]

**إجزم: مدرسة القرية المفتصة التي تخدم الكبوتز الصهيوني كنيس  
يهودي. 1987**



**إجزم: اطفال اجزم**



منزل أحد زعماء القرية (أيار/مايو ١٩٨٧) [إجزم]

**قرية إجزم المهجرة**

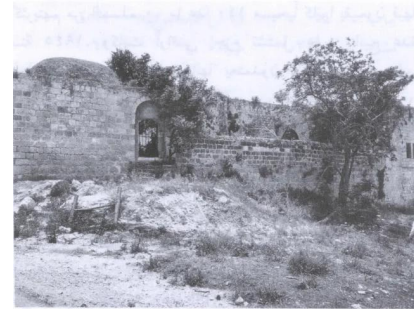


ضريح شهيد من القرية سُق في سجن عكا سنة ١٩٣٦ لمشاركته في الثورة  
ضد البريطانيين (أيار/مايو ١٩٨٧) [إجزم]

**إجزم: احدى قبور القرية، 1987.**



**إجزم: صورة نادرة للقرية بعد إغتصابها ويظهر بعض الصهاينة وهم  
يستغلون اراضي القرية، 1949.**



مسجد القرية (أيار/مايو ١٩٨٧) [إجزم]

**إجزم: جامع القرية المفتصة #4، 1987.**



**إجزم: صورة نادرة للقرية بعد إغتصابها ويظهر بعض الصهاينة فيها #2،  
1949.**



**إجزم: فرقه الكشافة في اجزم**



إجزم: مدرسة اجزم, المستعملة اليوم كنيس في مستوطنة كرم مهراي  
المقامة على موقع اجزم- 5.5.2005 - تصوير: مقبولة نصار



إجزم: بيت مختار القرية مسعود الماضي, من الناحية  
الغربية يسمى اليوم القلعة وقد تم استغلاله من قبل عائلة  
يهودية- 5.5.2005 - تصوير: مقبولة نصار



دارين طاطور

إجزم: بيت المختار في إجزم



إجزم: مدرسة اجزم, المستعملة اليوم كنيس في مستوطنة  
كرم مهراي المقامة على موقع اجزم- 5.5.2005 - تصوير  
مقبولة نصار :



دارين طاطور

إجزم: مسجد قرية إجزم تصوير دارين طاطور 2010-2-14



دارين طاطور

إجزم: بيت المختار في إجزم 2010



دارين طاطور

إجزم: أحد بيوت إجزم وقد استولى عليها بني صهيون وما زالوا يعيشون  
بها



دارين طاطور

إجزم: مدرسة إجزم تصوير دارين طاطور 2010-02-14





إجزم: أراضي إجزم من الشرق



إجزم: أحد بيوت إجزم وقد استولى عليها بني صهيون وما زالوا يعيشون بها



إجزم: الاراضي الشمالية غربية واثار باقية في القرية - 5.5.2005 -  
تصوير: مقبولة نصار



إجزم: مدرسة إجزم, المستعملة اليوم ككنيس في مستوطنة  
كرم مهراال المقامة على موقع إجزم - 5.5.2005 - تصوير  
: مقبولة نصار



إجزم: مدرسة إجزم تصوير دارين طاطور 2010-02-14



إجزم: مسجد قرية إجزم تصوير دارين طاطور 2010-2-14



إجزم: طريق ترابية ومنظر لأراضي القرية المسلوبة



إجزم: أحد بيوت إجزم وقد استولى عليها بني صهيون وما زالوا يعيشون بها





إجزم: جامع القرية



إجزم: مسجد القرية



إجزم: احد بيوت إجزم المنهوية #2



إجزم: بيت مختار اجزم



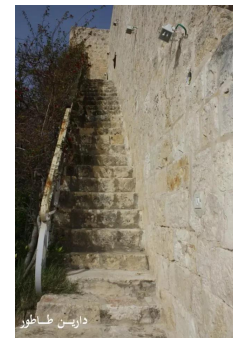
إجزم: اشجار الزيتون القديمة, باقية عند مدخل القرية - 5.5.2005 -  
تصوير: مقبولة نصار



إجزم: جامع القرية المغتصبة #2، 1987.



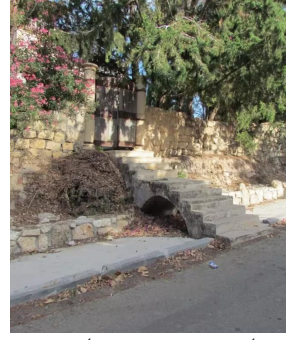
إجزم: اجزم



إجزم: بيت المختار في إجزم 2010



إجزم: اراضي اجزم



إجزم: من بيوت اجزم



قرية إجزم - تصوير قيس فحماوي



قرية إجزم - تصوير قيس فحماوي