

القرى الفلسطينية المهجرة – قرية النغنية

قضاء: حيفا

عدد سكان قرية النغنية عام 1948: 1311.

تاريخ الإحتلال: 13/04/1948

مستوطنات أقيمت على أراضي البلدة قبل 1948: لا يوجد

مستوطنات أقيمت على مسطح البلدة بعد 1948: لا يوجد

تبتعد القرية عن حيفا 28 كيلومتر

كانت هذه القرية الأصغر في مجموعة القرى الثلاث المعروفة باسم الغبيات على الطرف الشمالي من تل مشرف على واد وتطل على مرج بن عامر وتلال الناصرة وكان سكانها من المسلمين وكانت منازلهم مبنية من الطين والحجارة والإسمنت، وكانوا يتزودون بالمياه من مصادر عدة كالأودية والينابيع ونهر المقطع ويمثل القمح محصولهم الرئيسي حيث اعتمدوا على الزراعة وتربية الماشية.

حدود قرية النغنية

• تتوسط النغنية القرى والبلدات التالية:

- الشمال : قبانيات.
- الشمال الغربي : أبو زريق.
- الغرب : دالية الروحة.
- الجنوب : المنسي (عرب بنيتها).
- الجنوب الشرقي : الكفرين.
- الشرق : خرية لد العوادين.

سكان قرية النغفية

السكان: كان عدد سكان قرى الغبيّات عام "1922" 393 نسمة ، وتزايد العدد إلى 1311 نسمة عام "1948".

التعداد السكاني في قرية النغفية.

السنة	نسمة*
1931	416
1945	1,130
1948	1,311
عدد اللاجئين ب 1998	8,050

عدد البيوت في قرية النغفية.

السنة	عدد البيوت
1931	78
1948	245

التعليم في قرية النغفية

كانت القرى الثلاثة (الغبيّات) تشترك في مدرسة ابتدائية بنيت سنة 1888 خلال الحكم العثماني، وقد أغلقت أبوابها في ظل حكم الاحتلال البريطاني.

قرية النغنية / سبب التسمية

سميت بهذا الاسم نسبة إلى عشيرة النغنية التركمانية التي سكنت فيها.

الحياة الاقتصادية في قرية النغنية

كان سكان القرية يتزودون المياه من مصادر عدة كأودية والينابيع ونهر المقطع. كانت الزراعة وتربية المواشي عماد اقتصاد القرية، وكان القمح محصولها الرئيسي. وكانت أشجار الفاكهة تغرس في رقعة صغيرة شمالي النغنية. في 1944\1945، كان ما مجموعه 10883 دونما من أراضي مستخدمة للبساتين.

ملكية الأراضي في قرية النغنية

ملكية الارض/دونم*	الخلفية العرقية
11,607	فلسطيني
0	تسربت للصهاينة
532	مشاع
532	**المجموع

حدود قرية النغنية

كان اقتصاد القرية يعتمد على الزراعة وتربية المواشي ، وكان القمح هو محصولها الرئيسي.

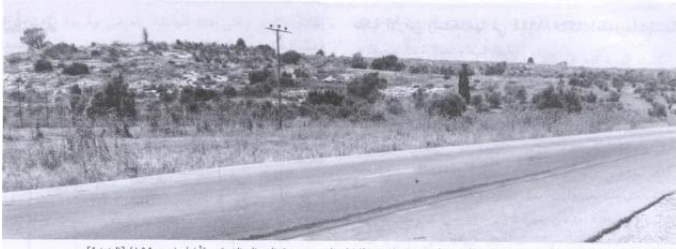
إحتلال قرية النغنية

تم احتلال القرية عندما خرقت عصابة الهاغاناه هدنة اليومين التي تخللت معركة مشمار هعميق ودمرت النغنية كليا عقب احتلالها ولا يوجد مستعمرات على اراضيها.

قرية النغنية اليوم

تتبعثر اليوم بقايا المنازل على منحدر احدى التلال ويصعب تحديد موقع القرية الذي يمر طريق حيفا- مجدو العام به، ويشمل جزءا منه ملعب كرة قدم اسرائيلي.

صور - النغفنية



موقع القرية الذي يمر به طريق حيفا - معدن العوام - المشهد كما يبدو للناظر إليه من جهة الشمال الشرقي (أيار/مايو ١٩٩٠) [النغفنية]
النغفنية: منظر للقرية من طريق حيفا - مجدو التي دمرها الصهاينة وطهروا سكانها عرقياً، 1990. أطلال بيوت القرية المدمرة واضحة.



النغفنية: مقبره القرية



النغفنية: موقع القرية



منظر لموقع القرية، وقد بات الآن - جريباً - ملعب كرة قدم - المشهد كما يبدو للناظر إليه من جهة الجنوب الشرقي (أيار/مايو ١٩٩٠) [النغفنية]
النغفنية: جزء من مركز القرية المدمر حول لملعب كرة قدم، 1990.



النغفنية: موقع القرية



النغفنية: موقع القرية



النغفنية: منظر من موقع القرية والمستوطنه المقامه على اراضيها