

## القرى الفلسطينية المهجرة – قرية سيرين

قضاء: بيسان

عدد السكان عام 1948 : 940

تاريخ الإحتلال: 12/05/1948

مستوطنات أقيمت على أراضي البلدة قبل 1948 : لا يوجد

مستوطنات أقيمت على مسطح البلدة بعد 1948 : لا يوجد

سيرين (سيرين تحريف لكلمة «سير» الارامية، وتعني القمة) تقع في أقصى شمال قضاء بيسان وتبعد عن المدينة 17 كم على ارتفاع (200) متر عن سطح البحر. تبلغ مساحة أراضيها (28445) دونما.

سيرين هي إحدى القرى الفلسطينية المهجرة والتي كانت تتبع قضاء بيسان، قامت المنظمات الصهيونية المسلحة بهدم القرية وتشريد أهلها البالغ عددهم عام 48 حوالي (940) نسمة، وذلك إبان النكبة.

### موقع قرية سيرين

- تبعد القرية عن بيسان 17 كيلومتر.
- كانت القرية تقع في رقعة مستوية من الأرض تنحدر بالتدرج نحو الجنوب الغربي. وكان يحد موقع القرية من الشمال الغربي وادي الردوح، ومن الجنوب الشرقي وادي البيادر.
- كانت طريق فرعية تربطها بالطريق العام المؤدي الى سبخ شمالا والى بيسان جنوبا. وكان الصليبيون يسمونها لوسيرين.
- توسطت سرين قرى عولم من الشمال و[[الطيبة (بيسان)|الطيبة (بيسان)] من الجنوب؛ ومن الشرق عرب البشاتوة وجسر الجامع، من الجنوب كوكب الهواء، دنة والبيرة. يحيط موقع سرين القرى الباقية الطيبة الزعبية وكفر مصر وطمرة المرج.
- في عام 1596 كانت سرين قرية في ناحية جنين (لواء اللجون) وعدد سكانها 22 نسمة، وكانت تدفع الضرائب على

عدد من الغلال كالقمح والشعير، بالإضافة إلى عناصر أخرى من الإنتاج كالماعز وخلايا النحل. وقد وصفها الرحالة البريطاني بكنغهام الذي زار المنطقة أوائل القرن التاسع عشر، بأنها قرية فيها نحو 30 أو 40 منزلاً، وبالقرب منها نحو ست خيام للبدو.

## حدود قرية سيرين

تتوسط سيرين القرى والبلدات التالية:

- الشمال : عولم.
- الشمال الشرقي : معذر.
- الشرق : الطيرة الزعبية ( المرج ).
- الجنوب الشرقي : دنه.
- الجنوب : البيرة.
- الغرب : الدلمية.

## الحياة الإقتصادية في سيرين

كانت الزراعة أساس اقتصاد القرية، وأهم محاصيلها الحبوب والزيتون. في 1944\1945، كان ما مجموعه 14854 دونماً مخصصاً للحبوب، 413 دونماً مروياً أو مستخدماً للبساتين، منها 109 دونمات مزروعة زيتوناً.

## ملكية الأراض في سيرين

ملكية الارض/دونم*	الخلفية العرقية
16,589	فلسطيني
477	تسربت للصهاينة
11,379	مشاع

ملكية الارض/دونم*	الخلفية العرقية
28,445	**المجموع

## إستخدام الأراضي في سيرين عام 1945

يهودي (دونم)*	فلسطيني (دونم)*	نوعية المساحة المستخدمة
0	413	مزرعة بالبساتين المروية
0	109	مزرعة بالزيتون
471	15,342	مزرعة بالحبوب
0	131	مبنية
471	15,755	صالح للزراعة
6	12,082	بور

## الأثار في سيرين

تعد القرية ذات موقع أثري يحتوي على أرضية مرصوفة بالفسيفساء، وأساسات ومدافن، وقلعة كرنيش، كما تحيط بها مجموعة من الخرب التي تضم مواقع أثرية.

## البنية المعمارية في قرية سيرين

ان سكانها ؟ عددهم 100 نسمة تقريبا - يزرعون 35 فدانا ( الفدان يساوي 100-250 دونما). وكانت منازلها في البدء مبنية عند ملتقى الطرق المؤدية الى القرى الأخرى، لكن مع توسع القرية بدأت منازلها الجديدة تمتد في اتجاه شمالي غربي وجنوبي شرقي.

## الحياة العلمية في سيرين

كان في سيرين مدرسة ابتدائية للينين.

## سكان سيرين

في سنة 1945 كان عدد سكانها 810 أنفس, منهم 190 من المسيحيين و 620 من المسلمين. وبلغ مجموع اللاجئين من هذه القرية في عام 1998 حوالي (5770) نسمة.

## التعداد السكاني في سيرين

السنة	نسمة*
1596	22
1922	581
1931	630
1945	810
1948	940
عدد اللاجئين ب 1998	5,770

## عدد البيوت في سيرين

السنة	عدد البيوت
1931	161
1948	240

## إحتلال قرية سيرين

احتلت وحدات من لواء غولاني القرية في 12 أيار\ مايو 1948, وكان ذلك على الأغلب في إثر احتلال بيسان في اليوم ذاته. وقد سقطت سيرين, ومعها علام وحدثا ومعذر في العملية ذاتها. وجاء في كتاب (تاريخ الهاغاناه9 أن هذه القرية هجرها سكانها خوفا من اليهود. وخلا الجليل الأسفل اليهودي من العرب). ويورد المؤرخ الإسرائيلي بني موريس رواية مختلفة نوعا ما, وأقل قبولا للتصديق عن إخلاء هذه القرى من سكانها, فقد كتب أن سكان هذه القرى الأربع أخلوا قراهم في الشهر السابق, في 6 نيسان\ ابريل, بأوامر من الهيئة العربية العليا. وتم ذلك في أرجح الظن, على حد قوله, لأن الهيئة خشيت أن ( يكون نصيب هذه القرى مع اليشوف).

## قرية سيرين اليوم

لم يبق من القرية سوى المقبرة ومنزل وحيد يستخدم متبنا. ويشاهد في الموقع ركام الحجارة محاطا بنبات الصبار. اما الموقع ذاته فيستخدمه زريبة للابقار. وتغطي بنيه حجرية النبع القائم وسط الموقع. وتزرع بعض الاراضي المحيطة بالقرية قطنا.

## صور - سيرين



موقع القرية، ويظهر فيه ركام من الحجارة وسياج من الصبار (حزيران/ يونيو ١٩٨٧) [سيرين]

**سيرين: منظر لموقع القرية التي دمرها الصهاينة وطهروا عرقياً سكانها**

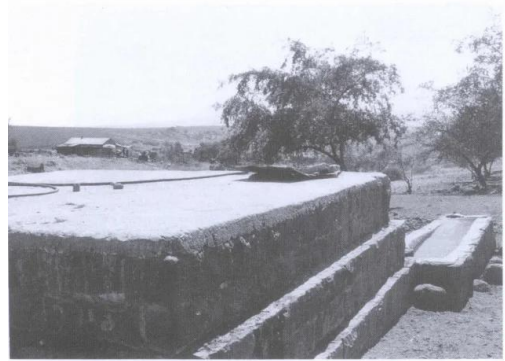


أراض حول موقع القرية مزروعة قطعاً (حزيران/ يونيو ١٩٨٧) [سيرين]

**سيرين: الأراضي المحيطة بمركز القرية والآن يزرعها الأسرائيليون بالقطن**



سيرين: أحد قبور مقبرة القرية



نبع القرية (حزيران/ يونيو ١٩٨٧) [سيرين]

**سيرين: عين ماء القرية**



سيرين: قد يكون جامع القرية المدمر



سيرين: مقبرة القرية الواقعة شرق البلد



سيرين: قد يكون مدخل جامع القرية المدمر،



سيرين: قد يكون جامع القرية المدمر



سيرين: عين سرين



سيرين: أحد آبار القرية المدمرة



سيرين: سهل سرين



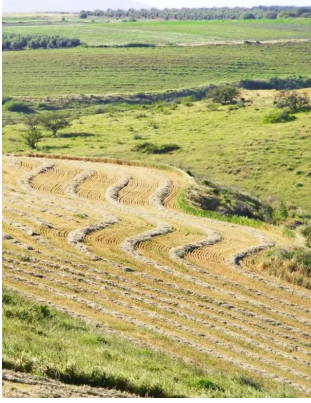
سيرين: أراضي سيرين



سيرين: مقبره القرية



سيرين: من العين لاتجاه الجتوب



سيرين: اراضي سيرين



سيرين: سرين اشجار الزيتون