

القرى الفلسطينية المهجرة - قرية يبلى

قضاء: بيسان

عدد سكان يبلى عام 1948 : 240

تاريخ إحتلال يبلى : 01/05/1948

مستوطنات أقيمت على أراضي بلدة يبلى قبل 1948 : لا يوجد

مستوطنات أقيمت على مسطح بلدة يبلى بعد 1948 : لا يوجد

تبتعد القرية عن بيسان 9 كيلومتر

كانت القرية تقع في القسم الجنوبي من حوض طبيعي قليل العمق يمتد عبره وادي الطيبة. ودون التل الواقع إلى الشمال وبين الوادي والقرية كانت تجري عين يبلى التي استمد سكان القرية منها معظم حاجتهم من مياه الشرب.

وكان ثمة طريق فرعية تمر عبر عدة قرى لتربط يبلى بالطريق العام المؤدي إلى بيسان. كما كانت عدة دروب ترابية تربطها بغيرها من قرى المنطقة. وكان الصليبيون يسمون الموقع هوبيليث.

حدود قرية يبلى

كانت قرية يبلى، تتوسط القرى التالية:

- الشمال : دنه.
- الشمال الشرقي : الطيبة الزعبية (المرج).
- الشرق : قومية.
- الجنوب : المرصص.
- الغرب : جيول.

سكان يبلى

قدر عدد سكانها عام 1922، 37 نسمة، وفي عام 1945 بلغوا 210 نسمة. ويوجد بها خربة أم السود في الجنوب الشرقي وتحتوي على حظائر وجدران. قامت المنظمات الصهيونية المسلحة بهدم القرية، وتشريد أهلها البالغ عددهم عام 1944، 210 نسمة، وكان ذلك في 16-05-1948، ويبلغ مجموع اللاجئين من هذه القرية عام 1998 حوالي 1496 نسمة.

الحياة الإقتصادية في قرية يبلى

كان سكان جبول يعملون في الزراعة، فيزرعون الحبوب والخضروات وغيرها من المحاصيل. في 1944/1945، كان ما مجموعه 25 دونماً مخصصاً للحمضيات والموز، و1971 دونماً للحبوب، و37 دونماً مروياً أو مستخدماً للبيساتين.

الخراب في قرية يبلى

كانت خربة أم السعود، وهي على بعد كيلومتر ونصف كيلومتر إلى الجنوب الشرقي من القرية، تحتوي على سياجات من الحجارة غير المصقولة، وعلى بقايا حيطان.

المغتصبات الصهيونية على أراضي قرية يبلى

لا توجد مستعمرات إسرائيلية على أراضي القرية. وفي عام 1937 أقام الصهاينة مستعمرة بني بريت على بعد كيلومترين إلى الشمال الغربي من موقع القرية على أراض تابعة لقرية الطيبة التي ما زالت قائمة. وقد تغير اسم هذه المستعمرة ليصبح موليدت عام 1952.

اليوم موقع القرية وجزء من اراضيها مسيجان بالاسلاك الشائكة، ويستخدمها الاسرائيليون لرعي الابقار. وينمو قرب عين القرية بضع شجرات من النخيل وعدد قليل من اشجار اللوز ونبات الصبار.

صور - يبلى



يبلى: الوعر



يبلى: منظر من يبلى



يبلى: منظر باتجاه الشرق



يبلى: سهل يبلى



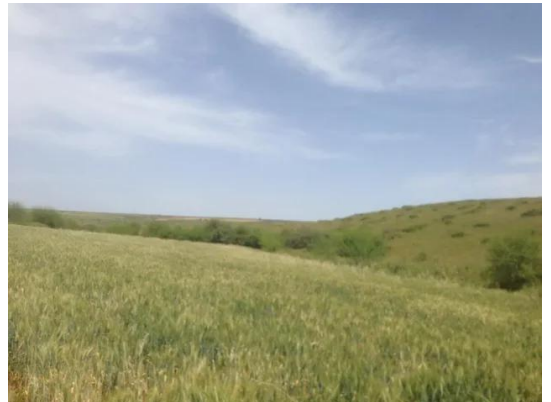
يبلى: منظر باتجاه الشرق



يبلى: واد يبلى



بلى: سفوحها الخضرا



يبلى: سهل يبلى