

## القرى الفلسطينية المهجرة – قرية خربة الزبادة

قضاء: طولكرم

تاريخ الإحتلال: 01/04/1948

مستوطنات أقيمت على أراضي البلدة قبل 1948 : يكوم

مستوطنات أقيمت على مسطح البلدة بعد 1948 : معهد فنجيت

تبتعد القرية عن طولكرم 20 كيلومتر.

خربة الزبادة، قرية فلسطينية مهجرة، كانت تتبع قضاء طولكرم، دمرها الإحتلال وهجر أهلها إبان النكبة.

كانت القرية تنهض على تل قليل الارتفاع يبعد كيلومترا واحدا عن شاطئ البحر وكانت طريق فرعية تربطها ببلدة قلقيلية في الجنوب الشرقي، وكان يزرع فيها الحبوب والحمضيات.

### حدود خربة الزبادة

تتوسط خربة الزبادة القرى والبلدات التالية:

- الشمال : غابات كفر صور.
- الشرق : البحر المتوسط.
- الجنوب : الحرم سيدنا علي.
- الغرب : بركة رمضان ( بصة الفالق ).

## الحياة الإقتصادية في خربة الزابدة

في 1944\1945 كان ما مجموعه 344 دونما من الأرض مخصصا للحمضيات والموز و3839 دونما للحبوب و215 دونما مرويا للبساتين.

## إحتلال خربة الزابدة

كانت القرية في ناحية تركزت عليها الهجمات الصهيونية في الأسابيع الأولى من الحرب، وكان الشريط الساحلي الممتد شمالي تل أبيب منطقة تزدهم بالمستعمرات اليهودية فاعتبر أن من الضروري جداً تطهيرها من سكانها العرب قبل حلول 15 مايو/أيار 1948، ولاقت القرية في أرجح الظن ما لاقتة قرية تبصر المجاورة إذ طردت عصابة الهاغاناه السكان في 3 أبريل/نيسان.

## المغتصبات الصهيونية على أراضي خربة الزابدة

تقوم مستعمرة يكوم التي أنشئت سنة 1947 ومستعمرة غاغش التي أنشئت سنة 1951 على أراضي القرية.

## خربة الزابدة اليوم

الموقع اليوم مهجور وتغلب عليه النباتات البرية والأشجار، ولم يبق من منازل القرية إلا أربعة سليمة تماما، وقد أنشئ متنزه تابع لكيبوتس يكوم على حافة بركة طبيعية.

## صور - خربة الزبادة



خربة الزبادة: جولة بين انقاض بيوت الخربة



خربة الزبادة: مبنى محرك بئر الماء



خربة الزبادة: جولة بين انقاض بيوت الخربة



خربة الزبادة: جولة بين انقاض بيوت الخربة



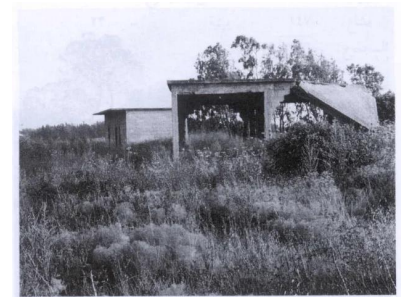
منزل متعزل في الركن الجنوبي الشرقي من موقع القرية (حزيران/يونيو ١٩٩٠) [خربة الزبادة]

خربة الزبادة: احدى بيوت القرية الموجودة في الجهة الجنوبية الشرقية من موقع القرية المدمرة. 1990



منزل مهدم في موقع القرية (حزيران/يونيو ١٩٩٠) [خربة الزبادة]

خربة الزبادة المهجرة



المنزل نفسه الظاهر في الصورة على الصفحة السابقة، كما يبدو للناظر إليه من زاوية أخرى (حزيران/يونيو ١٩٩٠) [خربة الزبادة]

خربة الزبادة: بيوت مدمرة. 1990