

## القرى الفلسطينية المهجرة – قرية إجليل القبليّة (جليل القبليّة)

قضاء: يافا

عدد سكان إجليل القبليّة عام 1948: 550

تاريخ إحتلال إجليل القبليّة : 01/04/1948

الوحدة العسكريّة: الكسندروني

مستوطنات أقيمت على أراضي بلدة إجليل القبليّة قبل 1948: رمات هشارون

مستوطنات أقيمت على مسطح بلدة إجليل القبليّة بعد 1948: قاعدة عسكريّة, جزء من منقطة صناعية وتكنولوجية في هرتسليا, أحياء غربية في رمات هشارون, جولان, نفي روم, نفي رسكو, هكفار هيروك (رمات هشارون), مناطق حن (تل-أبيب)

تبتعد القرية عن يافا 13 كيلومتر.

إجليل (أو جليل) هي قرية مهجرة، قامت على ساحل البحر الأبيض المتوسط، على بعد 10 كم شمال يافا. تهجّر سكان القرية أثناء حرب 1948. تتقاسم أرض القرية اليوم كل من المدن هرتسليا ورمات هشارون، وجيليل يام.

كانت القرية تقع على قمة تل، مشرفة على ساحل البحر الأبيض المتوسط من جهة الغرب، وعلى امتداد شاسع من السهل الساحلي من جهة الشرق. وكانت إجليل القبليّة (الجنوبية) تقع على بعد مائة متر إلى الجنوب الغربي من شقيقتها قرية إجليل الشماليّة.

**حدود قرية إجليل القبليّة**

تتوسط إجليل القبليّة القرى والبلدات التالية:

- الشمال : [الحرم سيدنا علي](#).
- الغرب : البحر المتوسط.
- الجنوب : [الشيخ مؤنس](#).
- الشرق : [أبو كشك](#).
- الشمال الشرقي : عرب الشباكي.

## البنية المعمارية في إجليل القبلية

وكانت منازلهم مبنية بالطوب أو بالاسمنت ومتجمعة على نحو غير وثيق في ثلاث حارات تفصل بينها راض خالية ما لبثت أن امتلأت, بالتدريج بالبناء الحديث.

## الحياة الاقتصادية في إجليل

لقد أتاحت طبيعة المنطقة ذات التربة الرملية، لسكان إجليل القبلية أن يزرعوا الفاكهة، ولا سيما الحمضيات. في 1944\1945، كان ما مجموعه 923 دونماً مخصصاً للحمضيات الموز، و 7087 دونماً للحبوب، و 85 دونماً مروياً أو مستخدماً للبساتين. وقد اهتم سكان القرية بصيد السمك، إضافة إلى الزراعة. وعلى بعد اهتم سكان القرية بصيد السمك إضافة إلى الزراعة.

## ملكية الأراضي في إجليل القبلية

ملكية الارض/دونم*	الخلفية العرقية
8,692	فلسطيني
5,980	تسربت للصهاينة
535	مشاع
15,207	**المجموع

## إستخدام الأراضي عام 1945

نوعية المساحة المستخدمة	فلسطيني (دونم)*	يهودي (دونم)*
مزرعة بالحمضيات	923	573
مزرعة بالبساتين المروية	85	93
مزرعة بالحبوب	7,130	3,721
مبنية	6	0
صالح للزراعة	8,138	4,387
بور	1,083	1,593

## الحياة العلمية في قرية إجليل القبلية

كان تلامذة القرية يؤمون مدرسة إجليل الشمالية وكان عدد تلامذة القرية نحو 64 تلميذا في سنة 1945.

## الأثار في إجليل القبلية

على بعد نحو كيلومتر إلى الشمال الغربي من القرية يقع تل مكيش ( 131174 ) الذي نقب في الفترة بين سنتي 1977 و 1980. وقد كشفت التنقيبات أن الثامن للميلاد، يتخلل ذلك أربع فجوات زمنية تدل على هجر القرية لفترات متقطعة.

## التعداد السكاني في إجليل القبلية

السنة	نسمة*
1931	305
1945	680 (210 يهودي)
1948	545 (210 يهودي)

السنة	نسمة*
عدد اللاجئين ب 1998	3,348

## إحتلال قرية إجليل القبلية

يقول المؤرخ الإسرائيلي بني موريس إن سكان القرية نزحوا عنها في 3 أبريل/نيسان 1948، خوفا من هجوم يهودي. ويزعم (تاريخ الهاغاناه) أنهم غادروها من جراء ضغط بعض رجال الميليشيا العرب. وفي ذلك الوقت، كانت كل المنطقة الواقعة بيت تل ابيب وهيرتسليا قد اخلت تماما من سكانها الفلسطينيين.

بعد مرور فترة غير قصيرة من الحرب، أصبحت إجليل القبلية معسكرا للسجناء الفلسطينيين الذين أسرتهم عصابة الهاغاتاه.

## قرية إجليل القبلية اليوم

يستخدم الموقع مكبا للنفايات، ومن العسير تمييز القرية الأصلية. وثمة على رقعة صغيرة من التل - لم تغلب النفايات عليها بعد- بقايا منازل حجرية قرب صهريج لتخزين البنزين، هذا فضلا عن أجمة من النباتات البرية والصابار.

صور - إجليل القبلية (جليل القبلية)



إجليل القبلية: مبنى لاحدى آبار القرية



إجليل القبلية: بيت ابو سنيينة الموجود بالقرب من تقاطع جليلوت.



إجليل القبلية: صورة لبعض أراضي اجليل



إجليل القبلية: مبنى لاحدى آبار القرية

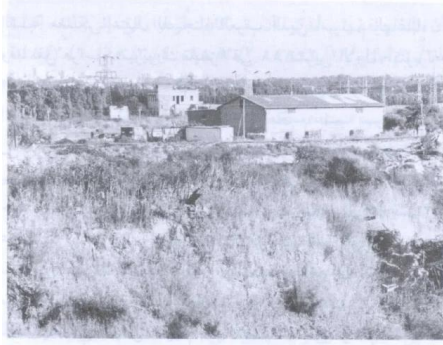


إجليل القبلية: صورة من الجو لفندق Herzelia Marina (مارينا هرتسيليا) ، وهو محاذي تماماً لـ اجليل الشمالية



إجليل القبلية: كيف بدأت مستعمرة هرتسيليا شمال اجليل ؟؟؟؟





منظر إلى الجنوب الغربي من الطرف الشمالي للقرية، يُظهر أحد منازلها في أقصى الصورة (أيار/مايو ١٩٩٠) [إجليل القبلية]

**إجليل القبلية: منظر في الاتجاه الجنوبي الغربي وتظهر بعض البيوت المقتصبة. 1990**



**إجليل القبلية: منظر عام إجليل القبلية عام 1930 وبداية نواة الصهاينة الاستعمارية في المنطقة**



**قرية إجليل القبلية المهجرة**



**قرية إجليل القبلية المهجرة**



**قرية إجليل القبلية المهجرة**



**قرية إجليل القبلية المهجرة**