

القرى الفلسطينية المهجرة - قرية فجة

قضاء: يافا

عدد سكان فجة عام 1948 : 1390

تاريخ إحتلال فجة : 01/05/1948

الوحدة العسكرية: وحدات الهجانا

مستوطنات أقيمت على أراضي بلدة فجة قبل 1948 : بيلنسون (اليوم جزء من بيتاح تكفا)

مستوطنات أقيمت على مسطح بلدة فجة بعد 1948 : الأحياء الشرقية في بيتاح تكفاه (يوسفثال), كريات دافيد إليعيزر, عميشاب, هدار جنيم

تبتعد القرية عن يافا 15 كيلومتر

كانت القرية مبنية على رقعة أرض مستوية نسبيا في السهل الساحلي الأوسط. وكان يصلها باللد ويافا الطريق العام الممتد بين هاتين المدينتين. وكانت تبعد نحو كيلومتر إلى الشرق من مستعمرة بيتح تكفا الصهيونية التي أسست سنة 1878 وقد بني في عهد الانتداب بعض المنازل الجديدة بالإسمنت. وكان سكان فجة كلهم، في ذلك الوقت من المسلمين. وكان في القرية مدرسة ابتدائية للبنين.

حدود قرية فجة

تتوسط قرية فجة القرى والبلدات التالية:

- الشمال : المر (المحمودية).
- الشمال الغربي : السوالمة.
- الغرب : الجماسين الشرقي.

- الجنوب الغربي : [الخيرية](#).
- الجنوب : [رنتية](#).
- الجنوب الشرقي : [المزيرعة](#).
- الشرق : [مجدل يابا \(الصادق \)](#).
- الشمال الشرقي : كفر قاسم.

سكان قرية فجة

السنة	نسمة
1922	194
1931	707
1945	1570 - 370 يهودي
1948	1392

أراضي قرية فجة

نوعية المساحة المستخدمة	فلسطيني (دونم)	يهودي (دونم)
مزرعة بالحمضيات	602	166
مزرعة بالبساتين المروية	53	8
مزرعة بالحبوب	2,457	1,406
مبنية	7	0
صالح للزراعة	3,112	1,580
بور	220	0

السنة	عدد البيوت
1931	156
1948	324

الحياة العلمية في فجة

كان في القرية مدرسة ابتدائية للبنين، فتحت أبوابها في سنة 1922 وبلغ عدد التلامذة المسجلين فيها، في أواسط الأربعينات 781 تلميذا (منهم 10 تلميذات).

الحياة الإقتصادية في فجة

كان سكانها يزرعون القسم الأكبر من أراضيهم بالمحاصيل المتنوعة كالحبوب و الخضروات. في 1944\1945، كان ما مجموعه 602 من الدونمات مخصصا للحمضيات والموز، و 2457 دونما للحبوب، و 53 دونما مرويا أو مستخدما للبساتين. وكانت مياه الزراعة تستمد من الأمطار والآبار.

إحتلال قرية فجة

بدأت الهجمات على فجة في وقت مبكر، 20 مايو/أيار 1948 يوم تسللت وحدة من عصابة البلماح إلى القرية بحجة إلقاء القبض على لصوص قتلوا شخصين في بيتح تكفا. أما الهجوم التالي المدون ذكره فقد شنته عصابة الإرغون في 17 فبراير/شباط 1948 ونزح بعده بعض سكان القرية، بحسب ما جاء في مصادر صهيونية.

مع حلول يونيو/حزيران باشر الصندوق القومي اليهودي عملية تدمير قرية فجة، من جملة قرى أخرى. ففي 14 يونيو/حزيران، قام عزرا دانين، -وهو من كبار ضباط الاستخبارات في عصابة الهاغاناه ومسؤول رسمي في الوكالة اليهودية- بإطلاع يوسف فايتس، زميله المسؤول في الصندوق القومي، على التقدم الذي أحرز بتدمير فجة. وبعد يومين، كتب رئيس حكومة الإحتلال دافيد بن غوريون في يومياته أنه تم تدمير فجة وقريتين أخريين.

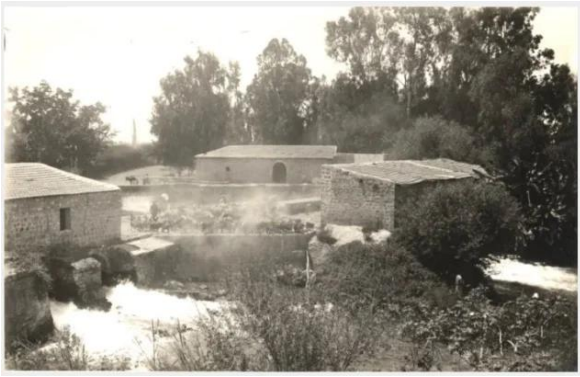
المفتصبات الصهيونية على أراضي قرية فجة

شغل الموقع أولاً في أوائل الخمسينات بمخيم انتقالي للمهاجرين الجدد سمي عميشاف لكنه بات الآن من الضواحي الشرقية لمستعمرة بتاح تكفا التي أنشئت غربي القرية في سنة 1878. وقامت عصاة الهاجناه الإرهابية بهجوم مسلح على مقهى قرية فجة من مستعمرة بتاح تكفا فقتلت عربي وجرحت سبعة عشرة آخرين ووضعت متفجرات في المكان 21-05-1947.

قرية فجة اليوم

محيت القرية بأكملها، باستثناء منزل واحد وبركة. ويتميز الموقع، فضلاً عن ذلك، بشجر الكينا ونبات الصبار. وتشغل الأبنية جزءاً من الأرض، أما الباقي فيتم زرعها.

صور - فجّة



فجّة: قرية فجّه قبل النكبه



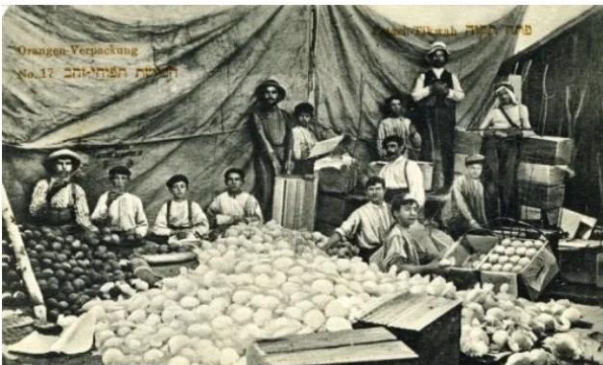
فجّة: قرية فجّه قبل النكبه



فجّة: قرية فجّه قبل النكبه



فجّة: قرية فجّه قبل النكبه



فجّة: قرية فجّه قبل النكبه



فجّة: قرية فجّه قبل النكبه



فجّة: قرية فجّه قبل النكبه



فجّة: فجّه قبل النكبه



فجة: قرية فجه قبل النكبه



فجة: قرية فجه قبل النكبه



فجة: قرية فجه قبل النكبه