



Depopulated Palestinian villages – Village of Khirbat Ism Allah

(**District:** al-Quds (Jerusalem

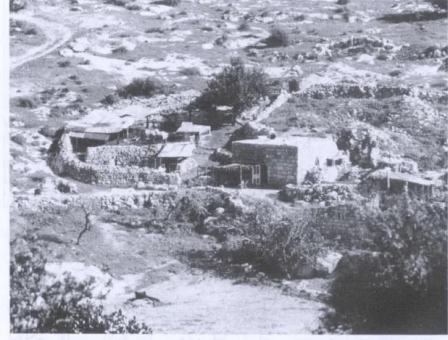
Population 1948: 20

(**Occupying unit:** Har'el (palmah

Jewish settlements on village/town land before 1948: None

Jewish settlements on village/town land after 1948: None

صور - Khirbat Ism Allah



اسم الله [منزل من منازل القرية تسكنه اليوم عائلة يهودية (سنة ١٩٨٦) خربة
القرية اسم الله]