

القرى الفلسطينية المهجرة - قرية عرار (علار الفوقا)

قضاء: القدس

عدد سكان عرار عام 1948 : 510

تاريخ إحتلال عرار : 22/10/1948

الوحدة العسكرية: هريئيل (بلماح) & عتسوني

مستوطنات أقيمت على أراضي بلدة عرار قبل 1948 : لا يوجد

مستوطنات أقيمت على مسطح بلدة عرار بعد 1948 : مطع

تبتعد القرية عن القدس 17.5 كيلومتر.

عرار أو عرار الفوقا هي قرية فلسطينية مدمرة تقع إلى الجنوب الغربي من مدينة القدس القديمة تشرف على وادي الصرار. وشاركه اسم من القرى التوأم من عرار (علار السفلى).

- القرية مسكونة منذ القدم ويشهد على ذلك البقايا المعمارية والوثائق من الصليبية والمملوكية والعثمانية والانتداب فترات فلسطين. وقد أخليت عرار من سكانها خلال حرب فلسطين عام 1948 وأنشئت التجمعات الإسرائيلية ماتا وبار غيورا على أراضيها السابقة.
- كانت عرار قائمة على السفح الشمالي الشرقي لسلسلة جبال وتطل على واد متفرع من وادي الصرار يحاذي هذه السلسلة.
- كانت طريق فرعية تربطها بطريق أخرى تصل بيت جبرين ببيت لحم، وتمر على بعد كيلومتر واحد إلى الجنوب من عرار.
- في سنة 1596 كانت عرار قرية في ناحية القدس (لواء القدس)، وعدد سكانها 204 نسمة.

الحياة الإقتصادية في علار

كانت تؤدي الضرائب على القمح والشعير وأشجار الزيتون ودبس الخروب والماعز وخلايا النحل. وقد شاهد الرحالة إدوارد روبنسون علار سنة 1838، أثناء مروره بالمنطقة؛ ووصفها بأنها تقع على هضبة تعلو قليلا عن أختها علار السفلي.

إحتلال علار

هجرت القوات الإسرائيلية سكان علار في 22 أكتوبر 1948 كجزء من حرب 1948. كان الهجوم عليها ضمن عملية هاهار وهو هجوم نفذه لواء هارئيل ولواء إتيوني بهدف توسيع ممر القدس. لاحقا طردت القوات سكان القرى الذي خيموا في الأخاديد والكهوف المجاورة.

المغتصبات الصهيونية على أراضي علار

في سنة 1950، أنشئ الإحتلال الصهيوني مستعمرة مطاع في الطرف الجنوبي من موقع القرية. كما أسست في السنة عينها، مستعمرة بار غيورا شمالي شرقي الموقع. وكلتا المستعمرتين تقع على أراضي القرية.

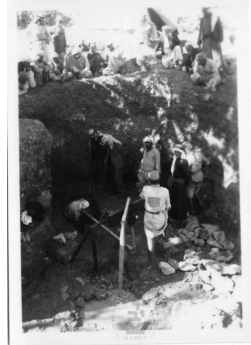
قرية علار اليوم

يغطي الموقع اليوم ركام الحجارة وكتل الإسمنت والقضبان الفولاذية فضاء عن بقايا المصاطب الحجرية والحيطان.

صور - عرار (علا الفوقا)



علا: تطوير شبكة المياه في علار 1947



علا: تطوير شبكة المياه في علار 1947



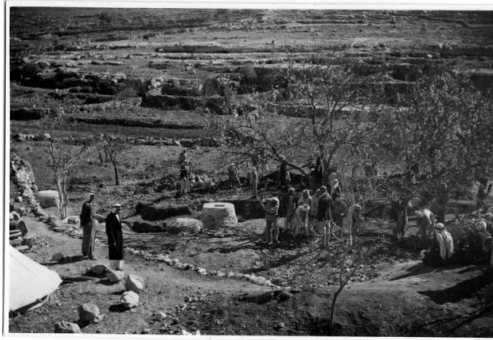
علا: شجر اللوز و التين علار 1947



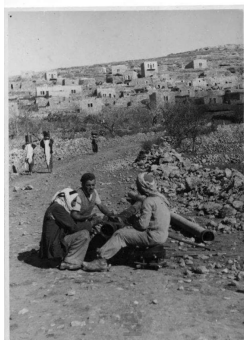
علا: تطوير شبكة المياه في علار 1947



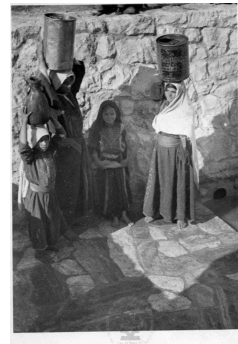
علا: شجر اللوز و التين علار 1947



علا: كروم الزيتون في علار 1947



علا: قرية علار قبل النكبة



علا: قرية علار اثناء بناء عين القرية عام 1947



علازل: علازل: استطلاع بعد الاحتلال لافراد من المفتصبين . في عام 1948



علازل: اخذت هذه الصورة مباشرة بعد احتلال القرية على يد افراد من المفتصبين . ويمكن مشاهدة اثار احراق المدرسه في عام 1948



علازل: تطوير شبكة المياه في علازل 1947



علازل: كروم الزيتون في علازل 1947



علازل: تطوير شبكة المياه في علازل 1947



علازل: تطوير شبكة المياه في علازل 1947



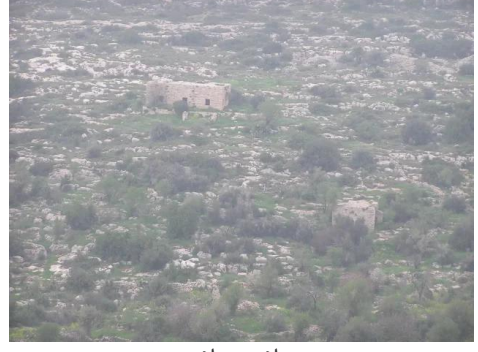
علازل: انقاض القرية المدمرة وتظهر احدى المُغتصبات الصهيونية في الخلف، أنقر الصورة لتكبيرها.



علازل: تطوير شبكة المياه في علازل 1947



علا: منظر عام ويبدو جدران احد بيوت القرية المتداعية



علا: علا



علا: جدار احد بيوت القرية المتداعية



علا: احد بيوت القرية التي لا تزال قائمة



علا: مدرسة القرية لا تزال تنتظر اصحابها



علا: احد بيوت القرية التي لا تزال قائمة



علا: حجر الملك والكتابة بالعربية ظاهرة



علا: فسيفساء أثرية في الكنيسة



علا: منظر عام للقرية وتظهر البيوت المدمرة والمتداعية



قرية علا المهجرة



علا: علا



علا: علا



علا: جولة بين انقاض قرية علا المهجرة



علا: جولة بين انقاض قرية علا المهجرة 2020



علا: جولة بين انقاض قرية علا المهجرة 2020