

القرى الفلسطينية المهجرة – قرية ياصور

قضاء: غزة

عدد السكان قرية ياصور عام 1948 : 1240

تاريخ احتلال ياصور : 11/06/1948

الوحدة العسكرية: جفعاتي

مستوطنات أقيمت على أراضي قرية ياصور قبل 1948 : حتسور-إسدود

مستوطنات أقيمت على مسطح بلدة ياصور بعد 1948 : لا يوجد

ياصور أو ياسور قرية فلسطينية من قرى قضاء غزة الشمالية، أحتلت ودمرت عام 1948 م خلال عملية باراك – وقد سقطت في 11 حزيران-يونيو 1948م. بلغ عدد سكان ياصور في عام 1945م حوالي 1070 نسمة، وقدر عدد أبناء القرية اللاجئين في عام 1998 حوالي 7700 نسمة.

موقع ياصور

تبتعد القرية عن غزة 40 كيلومتر.

كانت القرية قائمة على هضبة في السهل الساحلي وتربطها طرق فرعية بطريق عام يؤدي إلى المجدل في الجنوب الغربي وبطريق عام آخر يؤدي إلى الرملة في الشمال الشرقي.

يمر جنوبها وادي الزريق الذي يرفد وادي الغربي أحد روافد وادي العسل المتصل بوادي صقير.

تتوسط قرية ياصور القرى والبلدات التالية:

- الشمال : قطرة.
- الشمال الغربي : بشيت.
- الغرب : برقة.
- الجنوب الغربي : البطاني الشرقي.
- الجنوب الغربي : قسطينة.
- الغرب : المسمية الكبيرة.
- الشمال الغربي : المخيزن.

الحياة العلمية في ياصور

كان في ياصور مدرسة ابتدائية فتحت أبوابها في سنة 1923, وبلغ عدد تلامذتها 132 تلميذا في أواسط الأربعينات.

الحياة الإقتصادية في ياصور

- كانوا يتزودون المياه للاستعمال المنزلي من الآبار. وكانت الزراعة عماد اقتصادهم, فكانوا يزرعون الحبوب والحمضيات والزيتون والخضروات. في 1944\1945, كان ما مجموعه 636 دونما مخصصا للحمضيات والموز و12173 دونما مخصصا للحبوب, و180 دونما مرويا أو مستخدما للبساتين. وكانت زراعة الحبوب بعلية, بينما كانت الحمضيات والخضروات مروية بمياه كان سكان القرية يستمدونها من آبار يبلغ عمقها 25-40 مترا.
- كما كان فيها بضعة متاجر.

ملكية الأراضي في ياصور

ملكية الارض/دونم*	الخلفية العرقية
13,102	فلسطيني
2,871	تسربت للصهاينة

ملكية الارض/دونم*	الخلفية العرقية
417	مشاع
16,390	**المجموع

إستخدام الأراضي في ياصور عام 1945

يهودي (دونم)*	فلسطيني (دونم)*	نوعية المساحة المستخدمة
741	636	مزرعة بالحمضيات
13	180	مزرعة بالبساتين المروية
2,117	12,173	مزرعة بالحبوب
0	35	مبنية
2,871	12,989	صالح للزراعة
0	495	بور

التعداد السكاني في قرية ياصور

السنة	نسمة*
1596	303
1922	456
1931	654
1945	1,070
1948	1,241
عدد اللاجئين ب 1998	7,622

السنة	عدد البيوت
1931	129
1948	244

إحتلال قرية ياصور

ذكرت المصادر الإسرائيلية أن القرية احتلت قبل حلول الهدنة الأولى في الحرب مباشرة، أي ليل 10-11 يونيو/ حزيران 1948. واستنادا إلى رواية عصابة الهاغاناه فإن اسم القرية تم تغييره ليصبح حستور. وأقيمت مستعمرتا تلمي يحيئيل وبني عايش سنتي 1949 و1958 على التوالي على أراضي القرية.

سكان ياصور اليوم

تم تهجير كل سكان ياصور لتستقر بهم الركاب اليوم في مدينة غزة وبعض المخيمات الفلسطينية في الأردن، وقاموا بتأسيس جمعية خيرية عام 2004 لأهالي القرية في العاصمة الأردنية عمّان تحت مسمى (جمعية ياسور الخيرية).

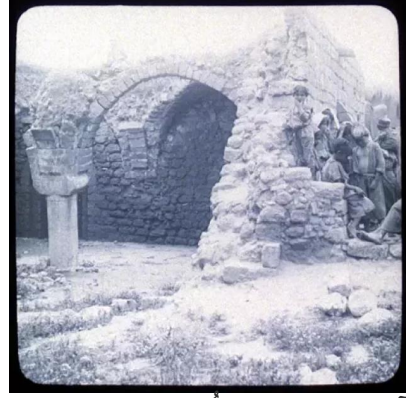
قرية ياصور اليوم

أضحت القرية منطقة عسكرية مغلقة ومسيجة. وثمة عند مدخل القرية لافتة كتب عليها (شركة ت.ا.ت. الصناعية لقطع غيار الطائرات). اما المنطقة داخل السياج وخارجها فقد غرست أشجار الكينا فيها.

صور - ياصور



ياصور: آثار قديمة بالقرب من القرية



ياصور: آثار في ياصور. أخذت الصورة قبل النكبة.



ياصور: أراضي ياصور



ياصور: فرقة من الشرطة المحلية في قرية ياصور قضاء غزة قبل النكبة 1948 م



ياصور: أراضي ياصور



ياصور: من شمال ياصور



ياصور: موقع القرية محاط بالسياج