

القرى الفلسطينية المهجرة – قرية برقة

قضاء: غزة

عدد السكان برقة عام 1948: 1030

تاريخ إحتلال برقة : 12/05/1948

الوحدة العسكرية: جفعاتي

مستوطنات أقيمت على أراضي بلدة برقة قبل 1948: لا يوجد

مستوطنات أقيمت على مسطح بلدة برقة بعد 1948: توسّع جان يفنيه

برقة قرية فلسطينية، تبعد 37 كم شمال مدينة غزة. أحتلت و دمرت عام 1948 م خلال عملية باراك – أيار 1948 م – والتي استهدفت في البداية أكبر قرى المنطقة و هي قرية بيت دراس. بلغ عدد سكان برقه في عام 1945 م 890 نسمة.

- تبعد القرية عن غزة 37 كيلومتر
- كانت القرية تنهض على أرض مستوية لي منطقة السهل الساحلي، وتبعد نحو سبعة كيلومترات عن البحر.
- كانت طريق فرعية تربطها بالطريق العام الساحلي .
- كان سكانها من المسلمين، لهم مسجد وكان ثمة أضرحة عدة تحيط بمسجدها وكان يوجد بعض المتاجر الصغيرة وسطها.
- كان أبنائها يتعلمون في مدرسة قرية البطاني الغربي المجاورة.

حدود قرية برقة

تتوسط برقة القرى والبلدات التالية:

- الشمال الغربي : [عرب صقير \(ابو سويرح \)](#).
- الجنوب الغربي : [اسدود](#).
- الجنوب : [البطاني الغربي](#) .
- الجنوب الشرقي : [البطاني الشرقي](#).
- الشرق : [ياصور](#).
- الشمال الشرقي : [بشيت](#).

الحياة الإقتصادية في برقة

كانت الزراعة عماد اقتصادها الذي كان يجمع بين المحاصيل الأساسية كالحيوب والخضروات وبين الفاكهة وخصوصا الحمضيات. في 1944/1945 , كان ما مجموعه 667 دونما مخصصا للحمضيات والموز و3898 دونما للحيوب و47 دونما مرويا أو مستخدما للبساتين. وقد حفر سكان القرية عدة آبار للري على الرغم من أن الزراعة بقيت بعلية في الغالب الأعم.

ملكية الأراضي في برقة

ملكية الارض/دونم*	الخلفية العرقية
4,841	فلسطيني
226	تسربت للصهاينة
139	مشاع
5,206	**المجموع

إستخدام الأراضي في برقة عام 1945 .

يهودي (دونم)*	فلسطيني (دونم)*	نوعية المساحة المستخدمة
0	667	مزرعة بالحمضيات
0	47	مزرعة بالبساتين المروية

نوعية المساحة المستخدمة	فلسطيني (دونم)*	يهودي (دونم)*
مزرعة بالحبوب	3,898	133
مبنية	26	8
صالح للزراعة	4,612	133
بور	342	85

التعداد السكاني في برقة

السنة	نسمة*
1922	448
1931	600
1945	890
1948	1,032
عدد اللاجئين ب 1998	6,340

عدد البيوت في برقة.

السنة	عدد البيوت
1931	123
1948	211

الأثار في قرية برقة

كانت برقة تضم آثارا يونانية، منها بئر ونقوش حجرية وشظايا من الفخار.

إحتلال قرية برقة

سقطت القرية بعد هجمات صهيونية بدأت في شهر آذار-مارس 1948 للسيطرة على أكبر قرى المنطقة و هي قرية بيت دراس حيث كانت القرى المجاورة تشارك في الدفاع عن بيت دراس و لكن وبسبب افتقار الفلسطينيين للمدفعية و للعربات المصفحة استطاع الصهاينة في أيار 1948 م احتلال قرية بيت دراس و من ثم القرى المجاورة و منها برقه بعد تنفيذهم لمذبحة في قرية بيت دراس مما أدى إلى فرار الكثير من سكان القرى المجاورة ومنها برقة.

مستعمرات إسرائيلية على أراضي برقة

لا يوجد مستعمرات إسرائيلية على أراضي القرية، لكن يصل لاراضيها مستعمرة جان يفنية.

قرية برقة اليوم

كما لا يزال الموقع منزلان من منازلها، يستخدم الأول مخزنا أما الآخر فيبرز مهجورا وسط النباتات البرية. والموقع مغطى بالأعشاب التي يتداخل فيها نبات الصبار وأشجار الكينا والنخيل. ويزرع الإسرائيليون الأراضي المحيطة بالموقع.

صور - برقة



برقة: إحدى بيوت القرية التي سلمت من التدمير



أحد المنازل الباقين من منازل القرية، ويستعمله الإسرائيليون اليوم
مستودعاً (حزيران/ يونيو ١٩٨٧) [برقة]

برقة: صور لاحدى البيوت في عام 1987 التي لم يهدمها
الصهاينة والان يستخدم كمخزن. تم تهجير كل أهل البلده
وسلب املاكهم



برقة: بيت باقي في القرية



برقة: من موقع القرية



برقة: إحدى بيوت القرية التي سلمت من التدمير



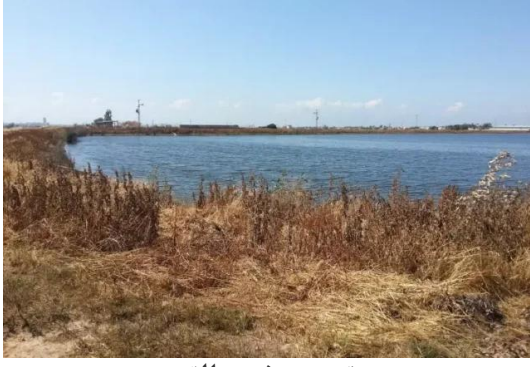
برقة: اراضي القرية



برقة: إحدى بيوت القرية التي سلمت من التدمير



برقة: إحدى بيوت القرية التي سلمت من التدمير



برقة: من شرق القرية



برقة: من جنوب القرية



برقة: اراضي القرية



برقة: اراضي القرية