



Depopulated Palestinian villages – Village of Isdud

District: Gaza

Population 1948: 5360

Occupation date: 28/10/1948

Jewish settlements on village/town land before 1948: None

Jewish settlements on village/town land after 1948: Sde Uziyahu, Ezer, Emunim, Shtulim, Beit Ezra, Gan HaDarom, Neighborhoods South Ashdod – Y, y, T

صور - Isdud

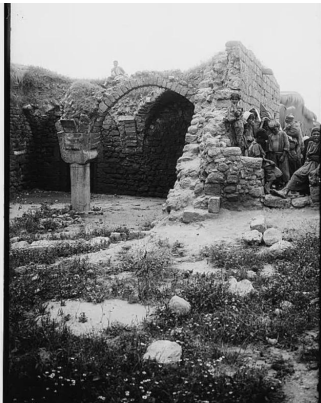


منظر للمسجد القرية كما يبدو للناظر جنوباً من مركز الموقع . ويظهر الطريق الساحلي في أقصى الصورة (تيسا/أبريل 1944) (إسكودا)

Isdud - Gaza



Isdud - Gaza



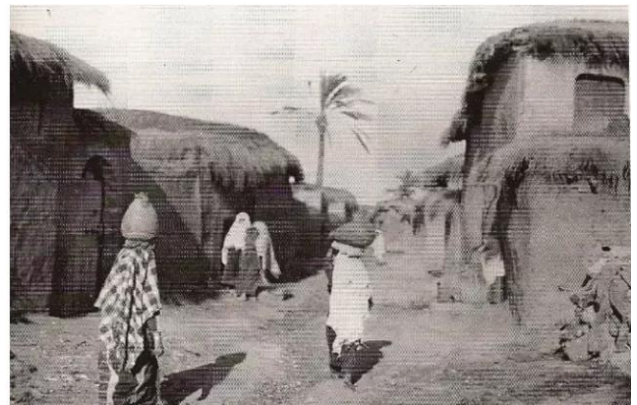
Isdud - Gaza



Isdud - Gaza



Isdud - Gaza



Isdud - Gaza



Isdud - Gaza



Isdud - Gaza



Isdud - Gaza



Isdud - Gaza



Isdud - Gaza



Isdud - Gaza



Isdud - Gaza



Isdud - Gaza



Isdud - Gaza



Isdud - Gaza



الحوش نفسه من زاوية أخرى (نحو سنة ١٩٤٥) [إسدود]

Isdud - Gaza



Isdud - Gaza



Isdud - Gaza



أي ما يقابل من إسدود: هربح أحد الأبنية (إلى اليسار) بناها المدركيين (إلى اليمين) مسجد عرب (هو مربي، إلى أقصى اليمين). المشهد كما يبدو للناظر في اتجاه الشمال الشرقي من نقطة تقع جنوبي غربي القريح. وتقع هذه الجدران إلى الغرب من وسط الموقع حيث كان معظم منازل القرية فيما مضى (إسدود) أبريل ١٩٨١

Isdud - Gaza



Isdud - Gaza



Isdud - Gaza



Isdud - Gaza



Isdud - Gaza



Isdud - Gaza



Isdud - Gaza



Isdud - Gaza



Isdud - Gaza



Isdud - Gaza



Isdud - Gaza



Isdud - Gaza



Isdud - Gaza



Isdud - Gaza



Isdud - Gaza



Isdud - Gaza



Isdud - Gaza



Isdud - Gaza



Isdud - Gaza



Isdud - Gaza



Isdud - Gaza



Isdud - Gaza