

القرى الفلسطينية المهجرة - قرية كوفخة / الكوفخة

قضاء: غزة

عدد سكان الكوفخة عام 1948 : 580

تاريخ إحتلال الكوفخة : 27/05/1948

الوحدة العسكرية: النقب (بلماح)

مستوطنات أقيمت على أراضي بلدة الكوفخة قبل 1948 : لا يوجد

مستوطنات أقيمت على مسطح بلدة الكوفخة بعد 1948 : نير عقيفا

الكوفخة قرية فلسطينية دمرت في حرب 1948، تقع في شمال شرق مدينة غزة وتبعد عنها 19 كيلومتر، من الجنوب قرية المحرقة، ومن الشرق منطقة الهزيل، ومن الغرب قرية هوج، ومن الشمال قرية الجمامة، وترتفع عن سطح البحر حوالي 150 متر.

- كانت القرية تقع في بقعة رملية متموجة في النقب الشمالي وكانت شبكة من الطرق الفرعية تربطها بالطرق العامة بين غزة وجولس.
- تم تأسيس كوفخة في أواخر القرن التاسع عشر نفر من سكان غزة ممن أتوا لزراعة الأراضي المجاورة.
- كان ثمة مسجد يقع وسطها.
- كان في كوفخة مدرسة ابتدائية، وبعض المتاجر الصغيرة وكان سكانها من المسلمين.

أراضي قرية الكوفخة

تبلغ مساحة أراضي قرية الكوفخة 8569 دونماً، وبلغ عدد سكانها عام 1922 حوالي 203 نسمة، وعام 1948 بلغ العدد 500 نسمة.

الحياة الإقتصادية في قرية الكوفة

عمل معظم أهالي القرية في الزراعة، وكانوا يعتمدون على الأمطار والري معا (من الآبار والصحاريح والخزانات التي تتجمع فيها مياه الأمطار في فصل الشتاء). تمتعت أراضي القرية بتربة طينية حمراء اللون شديدة الخصوبة، وفي موسم عام 1944\1945، كان فيها ما مجموعه 87 دونما مرويا أو مستخدما لبساتين الفاكهة وكروم الزيتون، و7768 دونما (من الأراضي المشاع) تزرع فيها الحبوب.

إحتلال الكوفة

في عام 1948، دارت عدة معارك ومواجهات بين أهالي القرية والعصابات الصهيونية، الذين غاروا على القرية، ولم يكن الأهالي يملكون غير بضع بنادق، ورغم ذلك كانت هناك مقاومة باسلة، مما اضطر رجال العصابات إلى التراجع، وقام أهالي القرية بمساعدة اخوانهم قرية المحرقة في صد هجوم مماثل. وقد قامت العصابات الصهيونية بإشعال أجران القمح والشعير، بعد دخولهم القرية بدبابات مصفحة، وذلك بعد مقاومة شديدة من الأهالي، مما دفعهم إلى الهجرة جنوباً إلى منطقة غزة.

مستعمرات أقيمت على أراضي الكوفة

في سنة 1953 أقيمت مستعمرة نير عكيفا على أراضي القرية.

قرية الكوفة اليوم

التي لم يبق منها سوى مسجدها الذي يستعمل اليوم مخزناً لعلف الحيوانات واسطبلًا للخيل والموقع مسيح ويستخدم مرعى للمواشي، وثمة بستان للحمضيات في جزء من الأراضي المجاورة.

صور - كوفخة / الكوفخة



مسجد قرية الكوفخة



قرية كوفخة: منظر لجامع القرية. الموقع كامل ترى مسيح



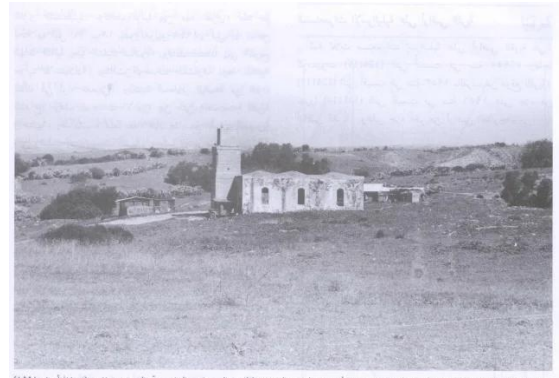
كوفخة: صورته حديثه سنة 2013 لمسجد قريه الكوفخه المهجره...



كوفخة: صورته حديثه سنة 2013 لمسجد قريه الكوفخه المهجره...



كوفخة: جامع كوفخة الان إسطنبول للحمون 1990



كوفخة: جامع القرية شاهد على جرائم الحرب
مسجد القرية كما يبدو للناظر من الشرق إلى الغرب. وقد بُنيت أسطوانات المئذنة، الطاقرة إلى جاني المئذنة، عند المسجد مباشرة (تسناد أبريل 1999)
[كوفخة]