

القرى الفلسطينية المهجرة - قرية عسلوج

قضاء: بئر السبع

تاريخ إحتلال قرية عسلوج: 11/06/1948

مستوطنات أقيمت على مسطح بلدة عسلوج بعد 1948: ريفيفيم، مشابي سده.

معلومات عن قرية عسلوج

تقع على مسافة نحو 30 كم جنوباً من بئر السبع. احتلها الصهونيون في 15/12/1948، وانطلقوا منها لاحتلال النقب الجنوبي.

كان لهذه القرية أهمية خاصةً لوقوعها على طريق بئر السبع- العوجا، تلك الطريق الرئيسية المعبّدة التي تربط سيناء بالنقب. كما ساهمت هذه الطريق في خدمة البدو المتجولين داخل المنطقة، حيث كانت القوافل التجارية تسلكها في الماضي، مما دفع بقوات الكيان الصهيوني إلى احتلال القرية للسيطرة على هذه الطريق والتحكم في حركة المرور فيها.

اشتملت عسلوج، إضافةً إلى مسجدها، على بعض الدكاكين لبيع المواد التموينية والأقمشة للبدو المجاورين للقرية، أمثال عرب العصيات والمحمديين وغيرهم ممن كانوا يقدون على القرية لبيع بعض منتجاتهم الحيوانية، وشراء ما يلزمهم من حاجات.

تأسست مدرسة عسلوج الابتدائية عام 1946، على الطريق العام بين بئر السبع والعوجا. بالنسبة للزراعة، كانت قليلة حول عسلوج، تعتمد على الأمطار التي يبلغ متوسطها السنوي نحو 70 ملم. أهم الغلات الزراعية الشعير الذي يتحمل الجفاف. كما كان يربي السكان أعداداً من الحيوانات كالإبل، الأغنام والمعز، تعتمد في غذائها على المراعي الطبيعية المنتشرة حول عسلوج. وبعد عام 1948 هاجر معظم أفراد قبيلة العزازمة من ديارهم إلى الأردن.

احتلال قرية عسلوج

في 10/6/1948 تعرضت عسلوج لاعتداء صهيوني آثم؛ دافعت عنها حاميتها التي تألفت من بدو المنطقة، ومن متطوعين ليبيين ومصريين. لكنّ القوة الصهيونية المهاجمة تغلّبت، واحتلت القرية زمنًا قصيرًا إلى أن استردها الجيش المصري. ظلّت بأيدي المصريين حتى احتلها الصهيونيون ثانية في 15/12/1948، وانطلقوا منها لاحتلال النقب الجنوبي.

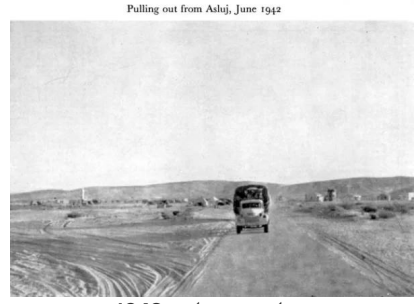
قرية عسلوج اليوم

هدمها اليهود، أقاموا على أراضيها مستعمرة "ريفيفيم" بين الخلصة وعسلوج، كما أقاموا عام 1950 في بقعة عسلوج نفسها وأراضيها مستعمرة "مشابي سده".

صور - عسلوج



عسلوج : عسلوج 1916



عسلوج : عسلوج 1942



عسلوج : محطة القطار عسلوج



عسلوج : مسجد عسلوج قبل تدميره من قبل الجنود الاسرائيليين تم تفجيريه على يد موشي ديان عام 1950



عسلوج : جسر عسلوج لحظة وضع الالغام
PLACING THE CHARGES.



عسلوج : جسر القطار - عسلوج
THE GREAT 18 ARCH BRIDGE AT ASLUJ.



عسلوج : صوره نادره لعسلوج من سنه 1935



عسلوج : سقاية ابل الجيش العثماني في عسلوج 1916



عسلوج : عسلوج سنه 1917



عسلوج : عسلوج سنه 1917



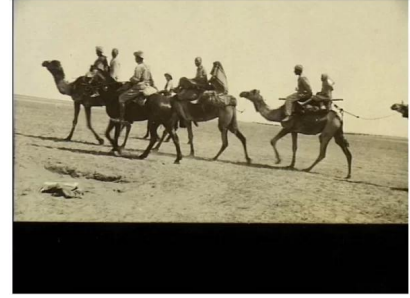
عسلوج : منظر عام لعسلوج سنة 1915



عسلوج : عسلوج سنة 1918



عسلوج : عسلوج سنة 1918



عسلوج : صوره جميله من عسلوج سنة 1917



عسلوج : احد المباني التي تغطي احد الآبار



عسلوج : متنزه غولدى مائير على اراضي القرية المغتصبة ومركز القرية كان للامام بعد الشارع



قرية عسلوج المهجرة قضاء بئر السبع